

# CONTROLE DE ENCHENTES EM ÁREAS URBANIZADAS COM DETENÇÃO DISTRIBUÍDA NA CALHA DO RIO ATUBA

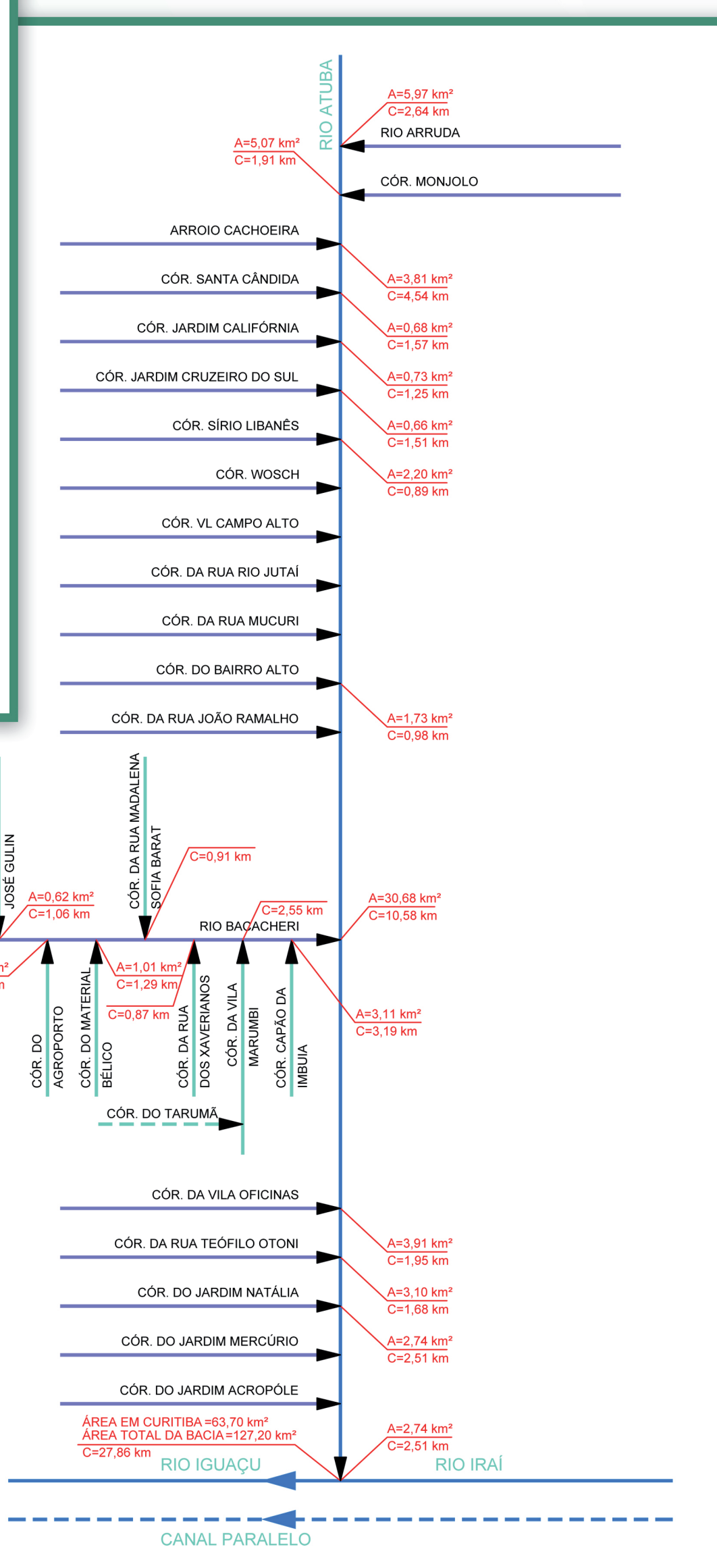
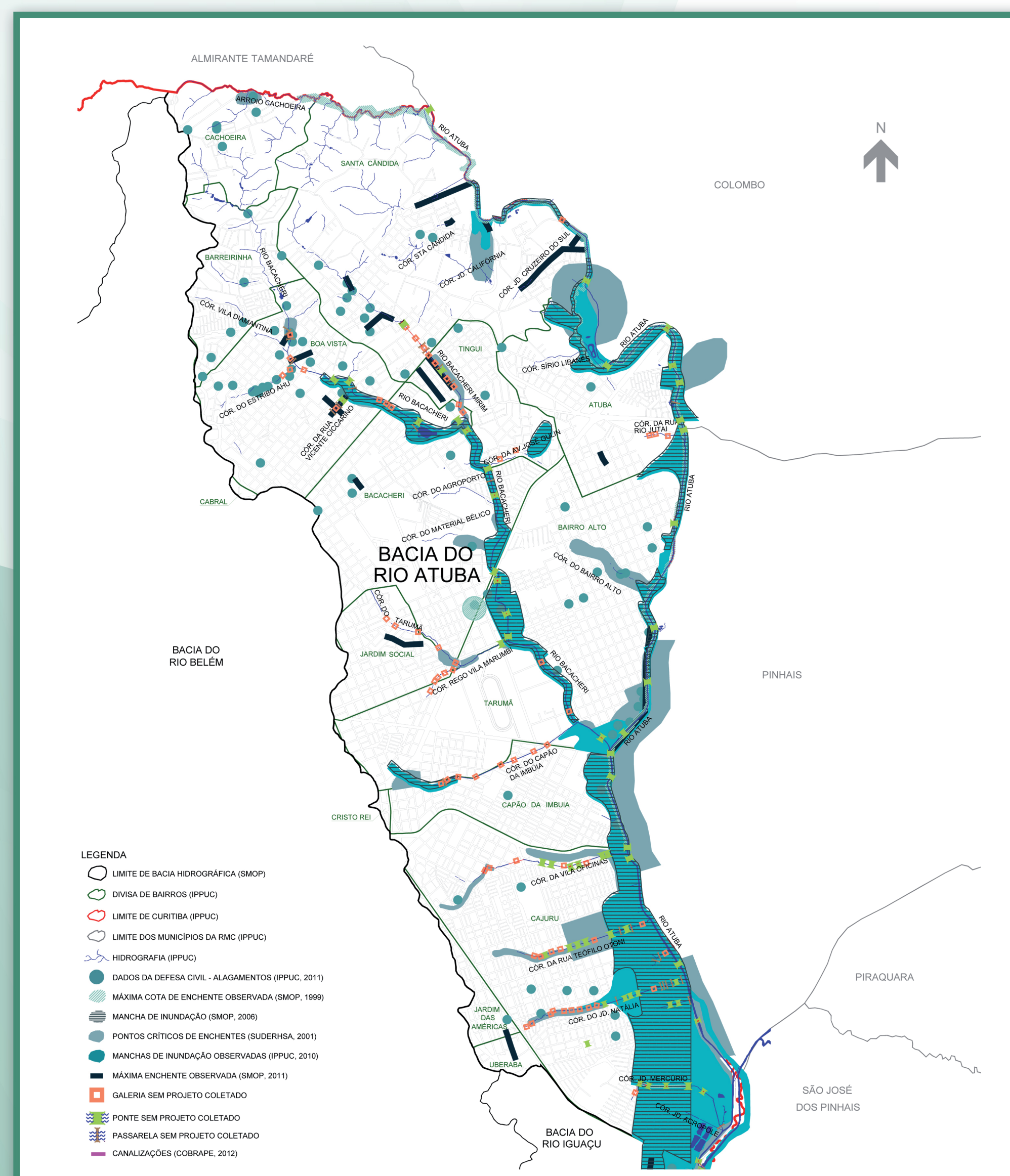
Francieli Cristina Junges; Carlos Eduardo Curi Gallego; Rodrigo Pinheiro Machado; Edu Franco  
COBRAPE; COBRAPE/UFPR; COBRAPE/UFPR; PARALLELA

## INTRODUÇÃO

Este trabalho apresenta os resultados finais do Plano Diretor de Drenagem (PDD) para a bacia do rio Atuba, afluente pela margem direita do rio Iguaçu, concluído em 2012, como parte do Programa de Planejamento Urbano e Infra Estrutura da Secretaria Municipal de Obras Públicas com a indicação de intervenções para solucionar os problemas de cheias.

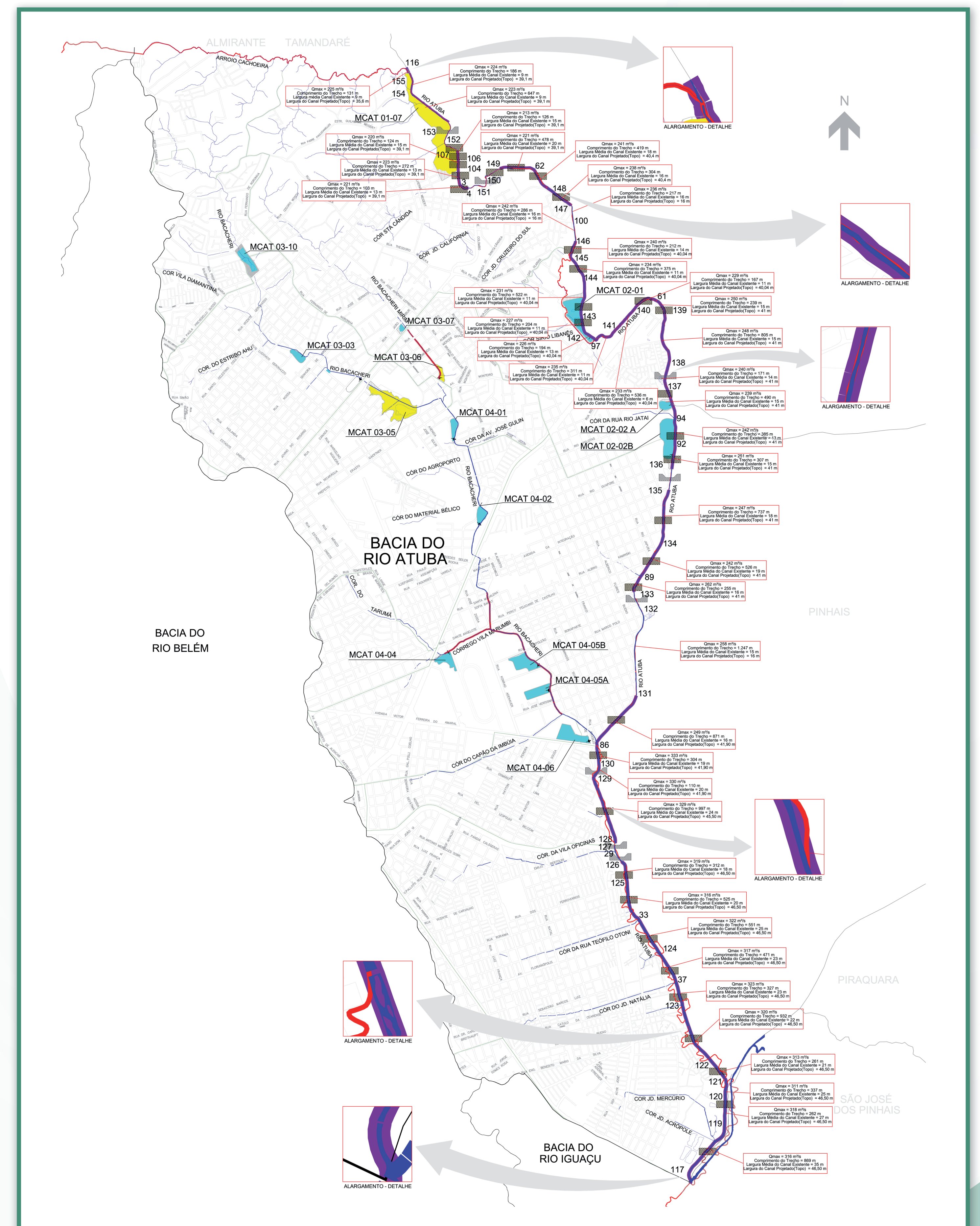
## MATERIAIS E MÉTODOS

Diagnóstico com identificação das áreas críticas sob risco de inundação, mais vulneráveis e seus principais aspectos, máximas enchentes observadas e diagrama unifilar, cálculo das vazões e volumes existentes e de projeto.



## RESULTADOS E DISCUSSÃO

Como alternativa foi proposto o alargamento de canal ao longo de toda calha principal do Rio Atuba, proporcionando suficiência operacional dos canais e condutores de macrodrenagem para acomodar adequadamente as ondas de cheia para que não haja transbordamento e/ou inundações, contemplando trechos que estão com a capacidade de vazão inferior ao tempo de recorrência de 25 anos.



## CONCLUSÕES

A implantação de detenção distribuída foi a alternativa mais vantajosa, principalmente quanto aos critérios econômicos e sociais, em relação à desapropriação de áreas lindeiras necessárias para outras intervenções de macrodrenagem.