

**SEMARH**

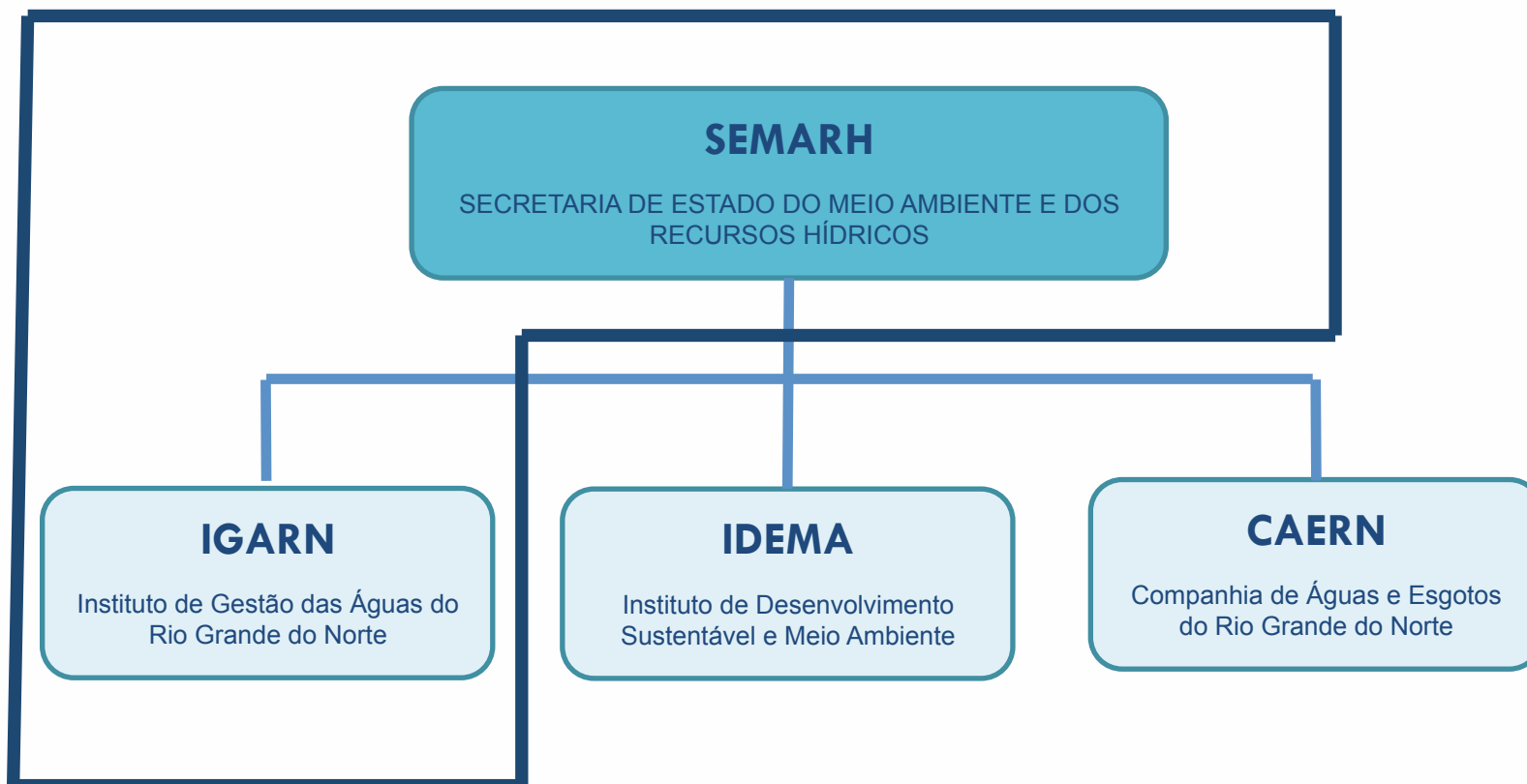
Secretaria de Estado do Meio Ambiente e dos Recursos Hídricos  
[www.semarh.rn.gov.br](http://www.semarh.rn.gov.br)



# PROJETO DE INTEGRAÇÃO DO RIO SÃO FRANCISCO – PISF

## Ações e Perspectivas do Rio Grande do Norte

## SISTEMAS DE GESTÃO



## SISTEMAS DE GESTÃO

---

### REGULAMENTAÇÃO DO IGARN

- ✓ Estudo de Planejamento - realizado
- ✓ Minutas de Leis – Gabinete Civil
- ✓ Encaminhar a Assembleia Legislativa – Dez 2012

## SISTEMAS DE GESTÃO

---

### PLANEJAMENTO DOS RECURSOS HÍDRICOS

- ✓ Atualização do Plano Estadual de Recursos Hídricos
- ✓ Planos de Bacias
  - Bacia Apodi-Mossoró – recursos em negociação
  - Bacia Piranhas-Açu – em execução pela ANA

# SEMARH

Secretaria de Estado do Meio Ambiente e dos Recursos Hídricos  
www.semarh.rn.gov.br

GOVERNO DO  
RIO GRANDE DO NORTE  
RN

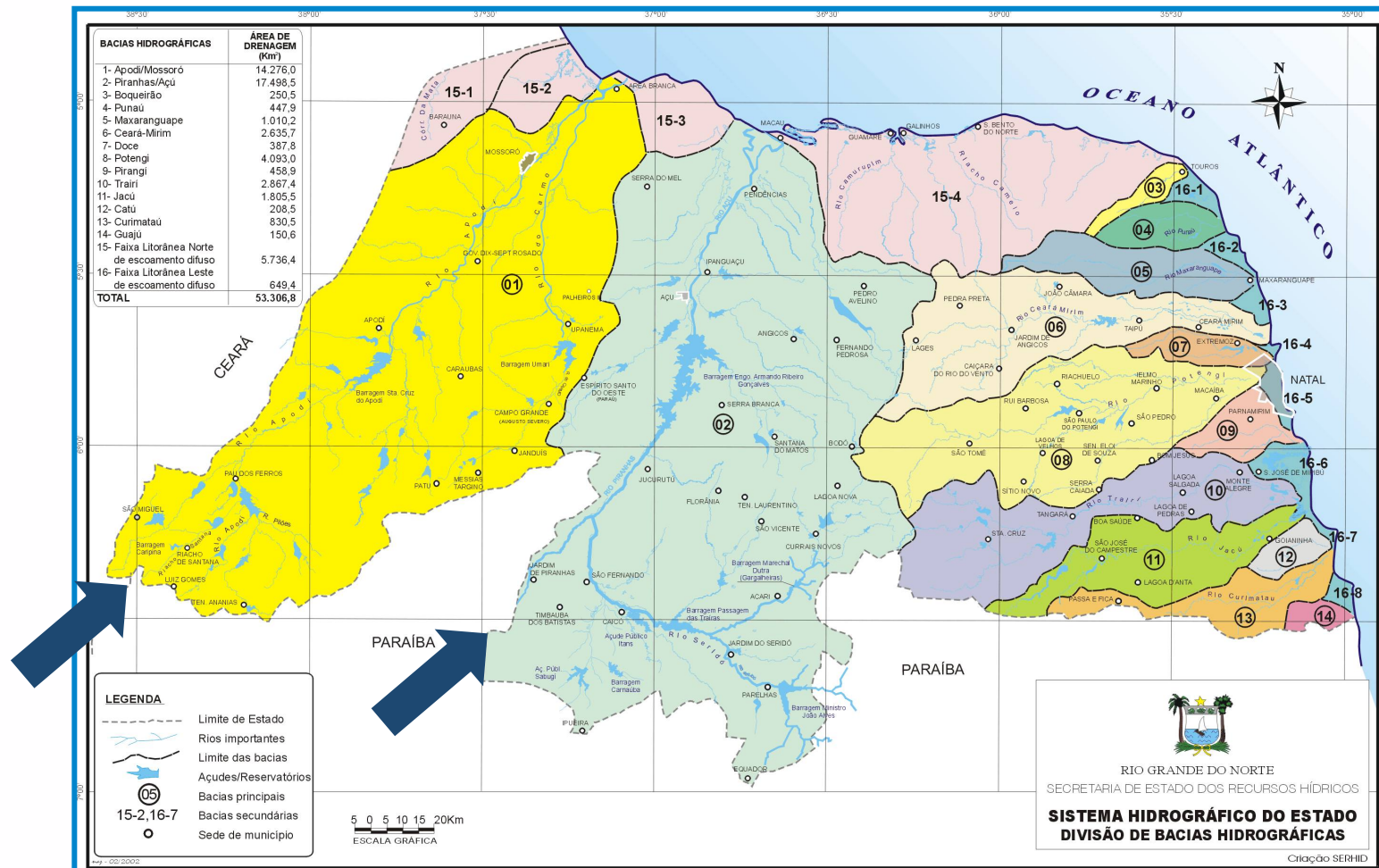
## ATUALIZAÇÃO DO PERH

Convênio: Banco Mundial

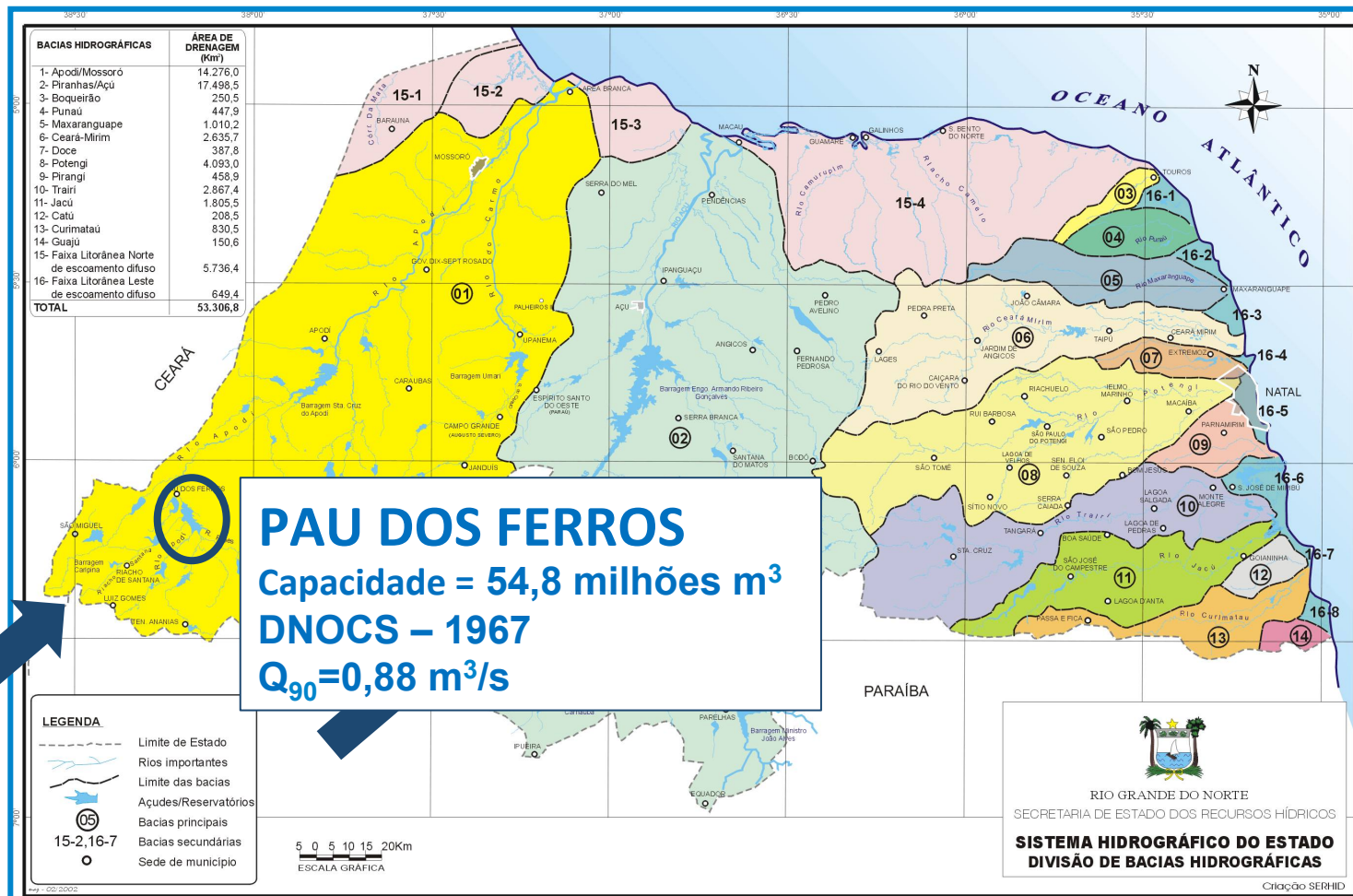
SITUAÇÃO ATUAL – em execução



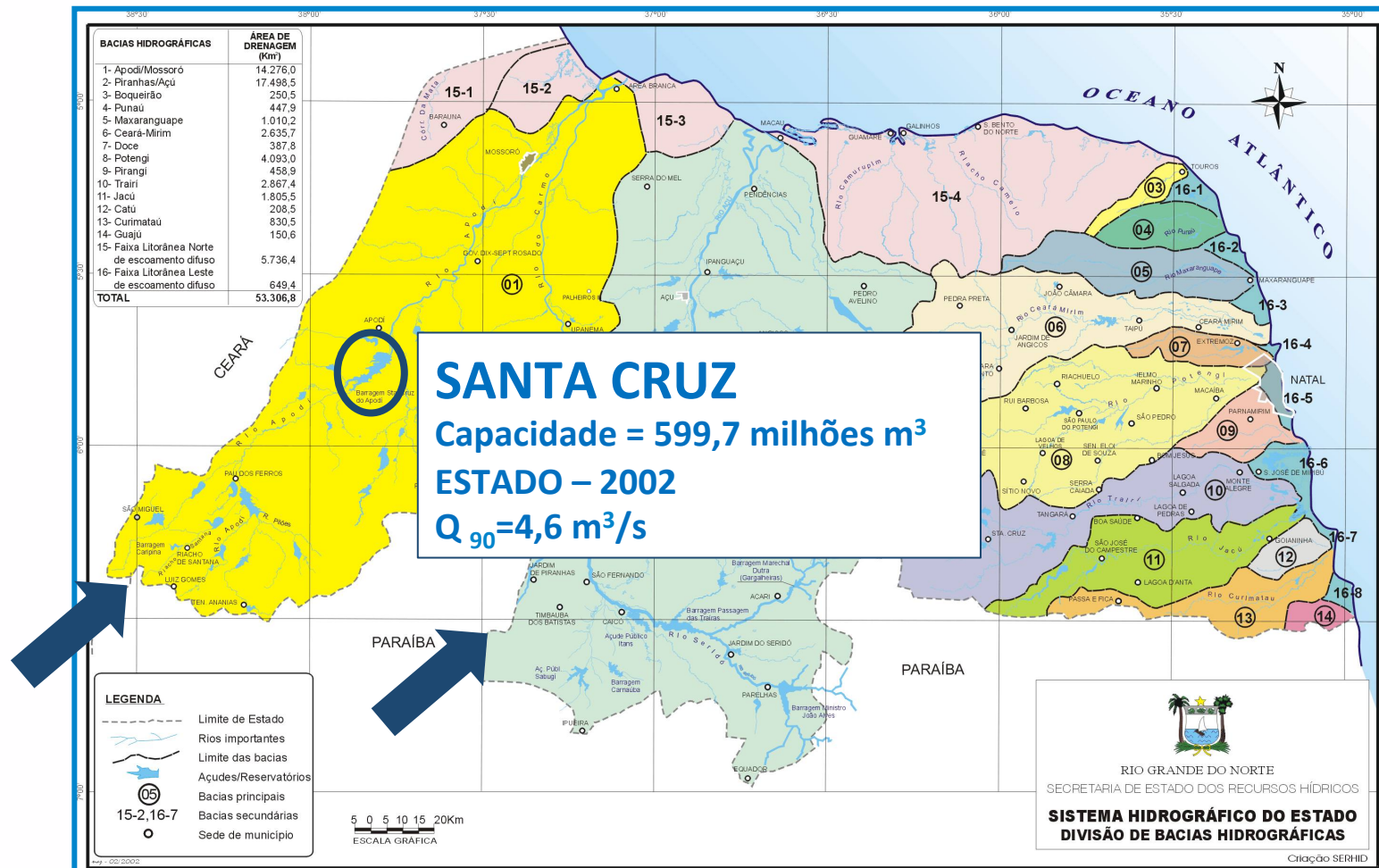
## BACIAS RECEPTORAS DO PISF



## INFRAESTRUTURA EXISTENTE



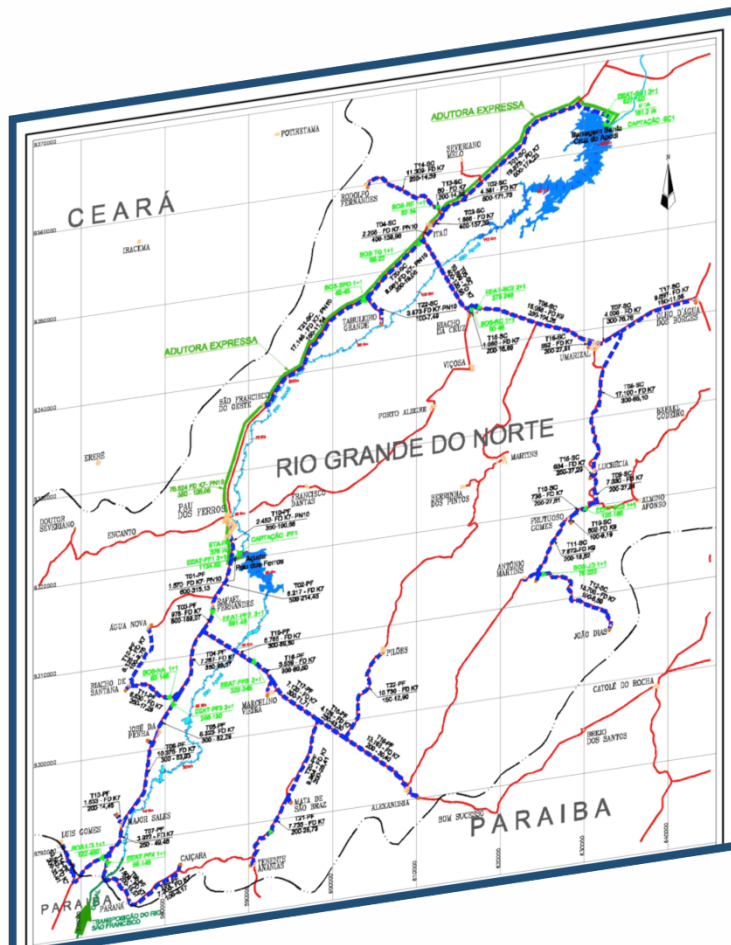
## INFRAESTRUTURA EXISTENTE





## PROJETO EM EXECUÇÃO

### SISTEMA ADUTOR ALTO OESTE



**Convênio: Ministério da Integração**

**Público Beneficiado: 23 municípios**

**65 comunidades**

**178.037 hab.**

**Demanda: 300 L/s**

**SITUAÇÃO ATUAL: 80 % EXECUTADA**

## PROJETO EM EXECUÇÃO

### SISTEMA ADUTOR SANTA CRUZ - MOSSORÓ



**Convênio: Ministério das Cidades**

**Pop Beneficiada: 270.000 hab.**

**Demanda = 390 L/s**

**SITUAÇÃO ATUAL – em licitação**

## PROJETO EM EXECUÇÃO

### IRRIGAÇÃO DA CHAPADA



#### Projeto DNOCS

Área Total para irrigação: 9.300 ha

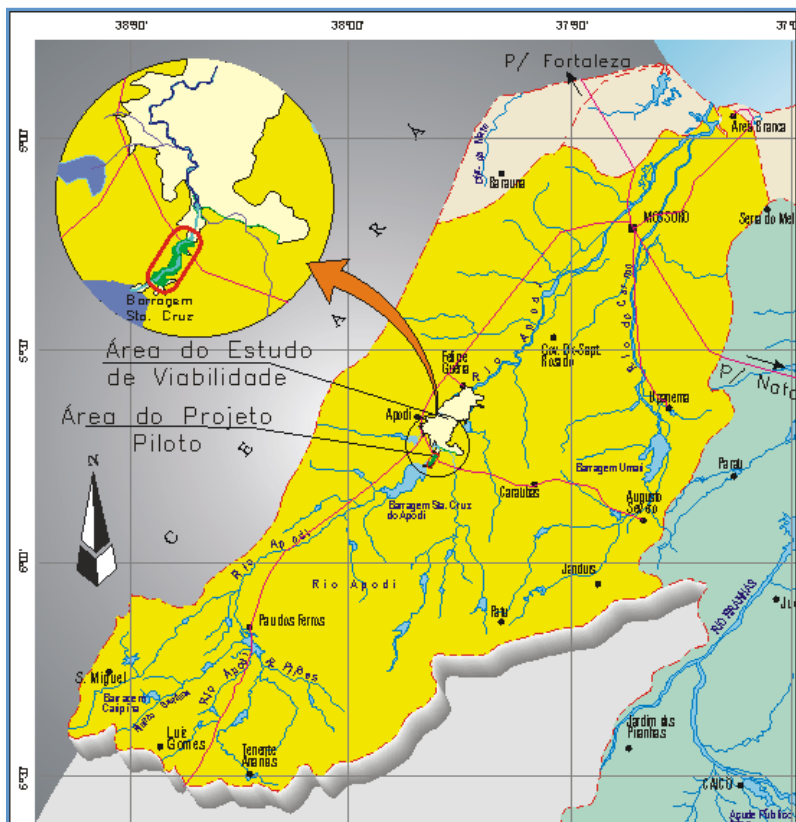
Demanda Total  $\cong 4,0 \text{ m}^3/\text{s}$

1ª Etapa – 5.900 ha

Vazão Outorgada =  $2,2 \text{ m}^3/\text{s}$

## PROJETOS PLANEJADOS

### IRRIGAÇÃO ALUVIÕES À JUSANTE DE SANTA CRUZ



Projeto SEMARH

Área Total para irrigação: 3.000 ha

Demanda = 1,5 m<sup>3</sup>/s

Área Piloto – 229 ha

Vazão = 0,11 m<sup>3</sup>/s

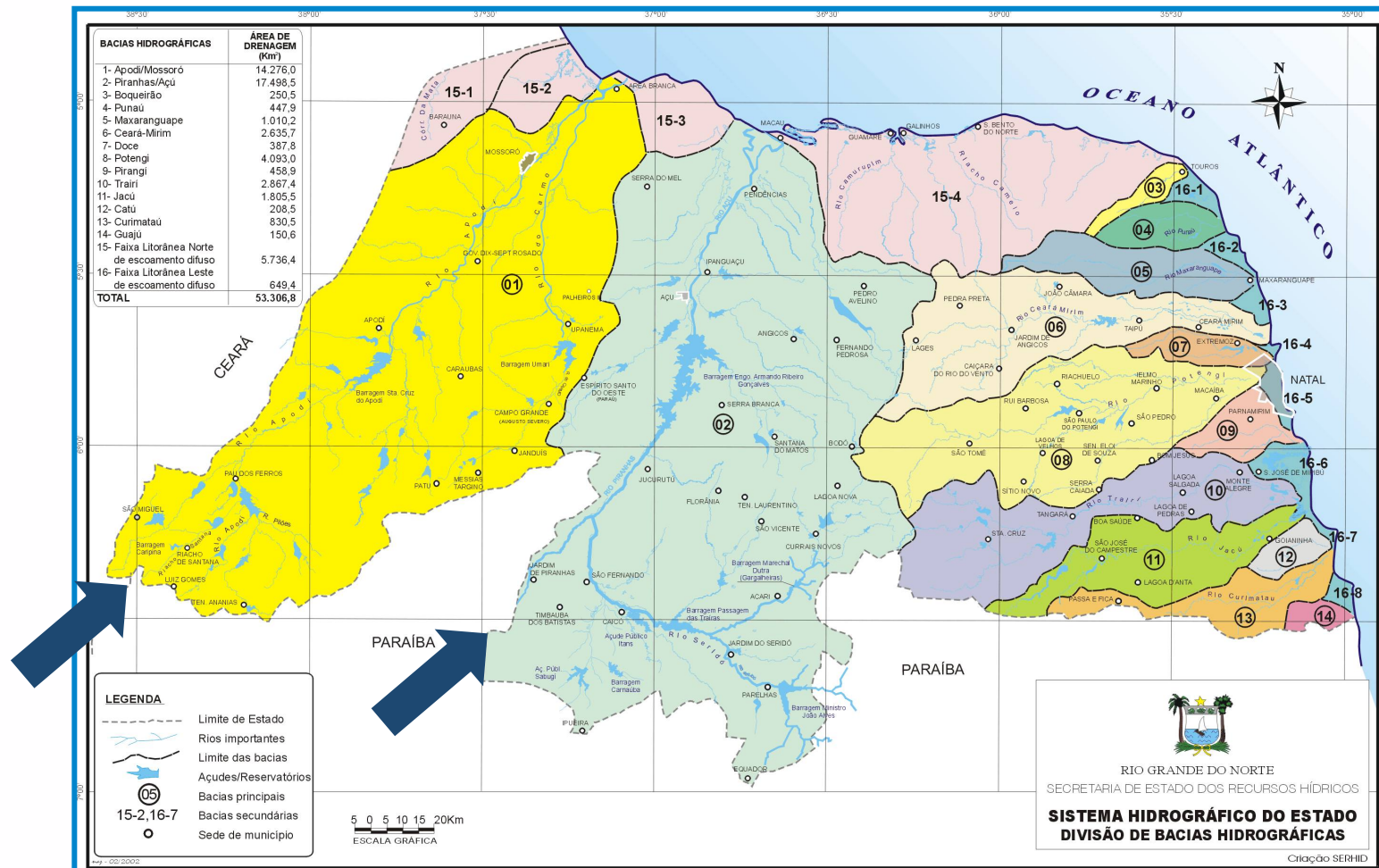
Recursos negociados junto ao MI

## BALANÇO HÍDRICO – PROJETOS ATUAIS

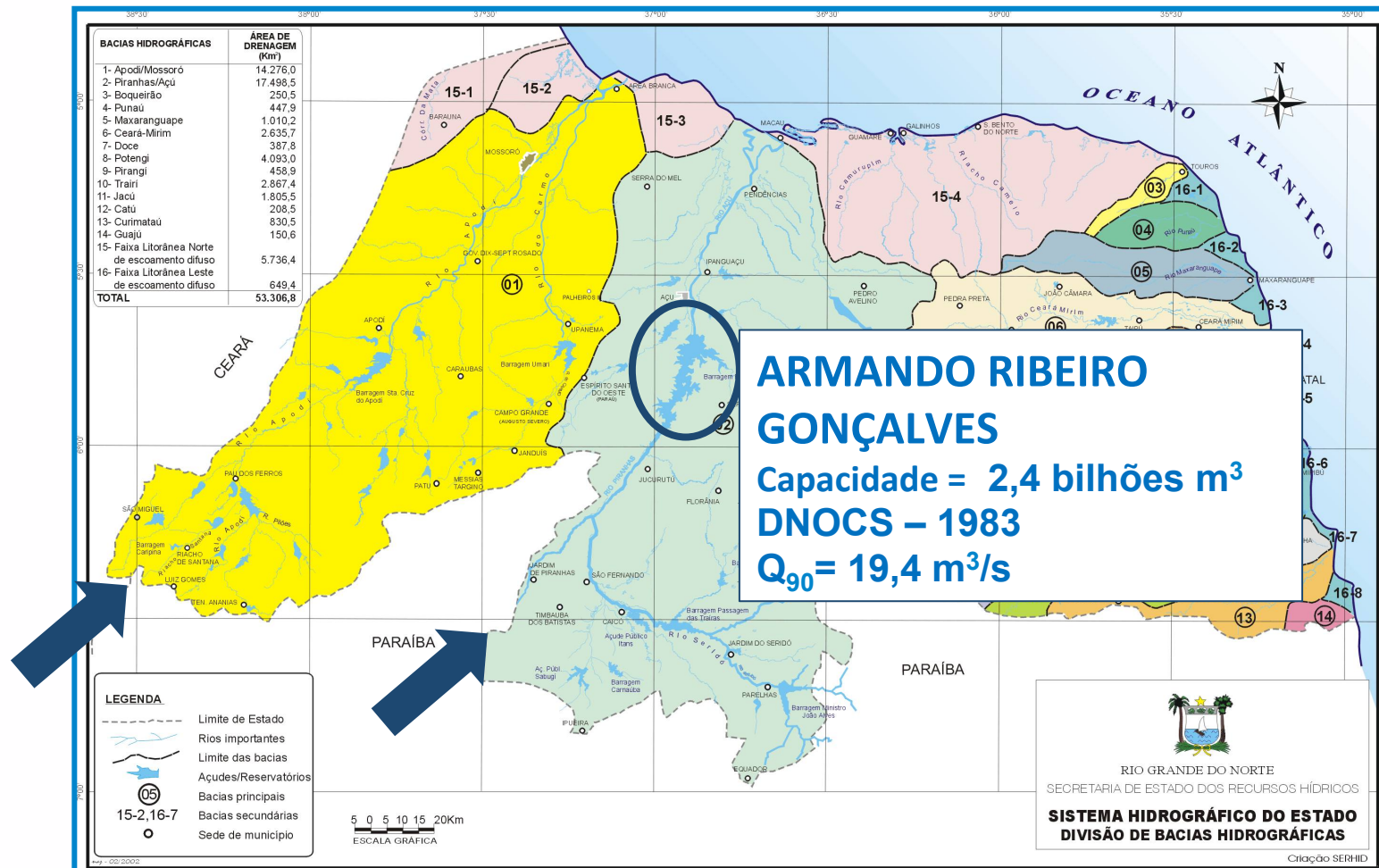
BARRAGEM	VAZÃO REGULARIZADA
Pau dos Ferros	$Q_{90}=0,88 \text{ m}^3/\text{s}$
Santa Cruz	$Q_{90}=4,6 \text{ m}^3/\text{s}$
PISF	$Q_{\text{disp}} = 1,85 \text{ m}^3/\text{s}$ p/ as duas bacias
TOTAL	$Q = 6,38 \text{ m}^3/\text{s}$

PROJETO	VAZÃO
Adutora Alto Oeste	$0,3 \text{ m}^3/\text{s}$
Adutora Mossoró	$0,39 \text{ m}^3/\text{s}$
Irrigação Chapada	$2,2 \text{ m}^3/\text{s} \Rightarrow 4,0 \text{ m}^3/\text{s}$
Irrigação Aluviões	$0,11 \text{ m}^3/\text{s} \Rightarrow 1,5 \text{ m}^3/\text{s}$
Usuários existentes	$0,2 \text{ m}^3/\text{s} \Rightarrow 1,3 \text{ m}^3/\text{s}$ carcinocultura
TOTAL	$3,2 \text{ m}^3/\text{s} \Rightarrow 6,19 \text{ m}^3/\text{s}$

## BACIAS RECEPTORAS



## INFRAESTRUTURA EXISTENTE



## PROJETOS PLANEJADOS

### BARRAGEM OITICICA



Obra - DNOCS

Valor: R\$ 245.000.000,00

Capacidade – 600 milhões m<sup>3</sup>

Pop Beneficiada: 331.700 hab.

**SITUAÇÃO ATUAL – retomar em 2013**



## PROJETOS PLANEJADOS

### PERÍMETRO IRRIGADO MENDUBIM



**Projeto do DNOCS**

**Projeto**

**Área Irrigada = 3.000 há**

**Demanda  $\cong 1,5 \text{ m}^3/\text{s}$**

**No Programa Mais Irrigação**

## BALANÇO HÍDRICO – PROJETOS ATUAIS

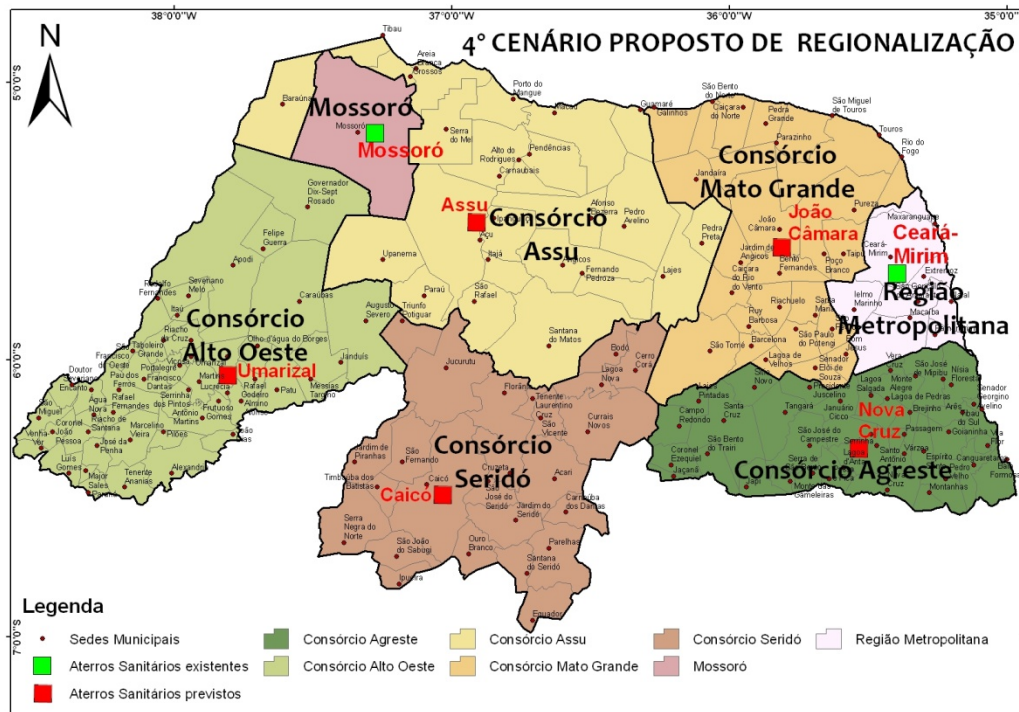
BARRAGEM	VAZÃO REGULARIZADA
Armando Ribeiro	$Q_{90} = 19,4 \text{ m}^3/\text{s}$
PISF	$Q_{\text{disp}} = 1,85 \text{ m}^3/\text{s}$ p/ as duas bacias
TOTAL	$Q = 21,25 \text{ m}^3/\text{s}$

PROJETO	VAZÃO
Adutoras e Canal do Pataxó	$1,417 \text{ m}^3/\text{s}$
Irrigação Mendubim	$1,5 \text{ m}^3/\text{s}$
Irrigação Baixo Assu Etapas I e II	$4,14 \text{ m}^3/\text{s}$
Usuários existentes	$13,546 \text{ m}^3/\text{s}$
TOTAL	$20,6 \text{ m}^3/\text{s}$

## OUTROS PROJETOS

### PLANO ESTADUAL DE RESÍDUOS SÓLIDOS INSTALAÇÃO DE CONSÓRCIOS PÚBLICOS

### IMPLANTAÇÃO DE SISTEMAS REGIONAIS DE ATERROS SANITÁRIOS



✓ Estudos e Projeto dos Aterros Sanitários em execução

✓ Recursos para Construção Emenda parlamentar Alto Oeste e Seridó

## OUTROS PROJETOS

### CANAL DO SAL



Projeto básico do canal de desvio das águas do Rio Apodi/Mossoró na Região Salineira.

Recursos do PSP



## OUTROS PROJETOS

---

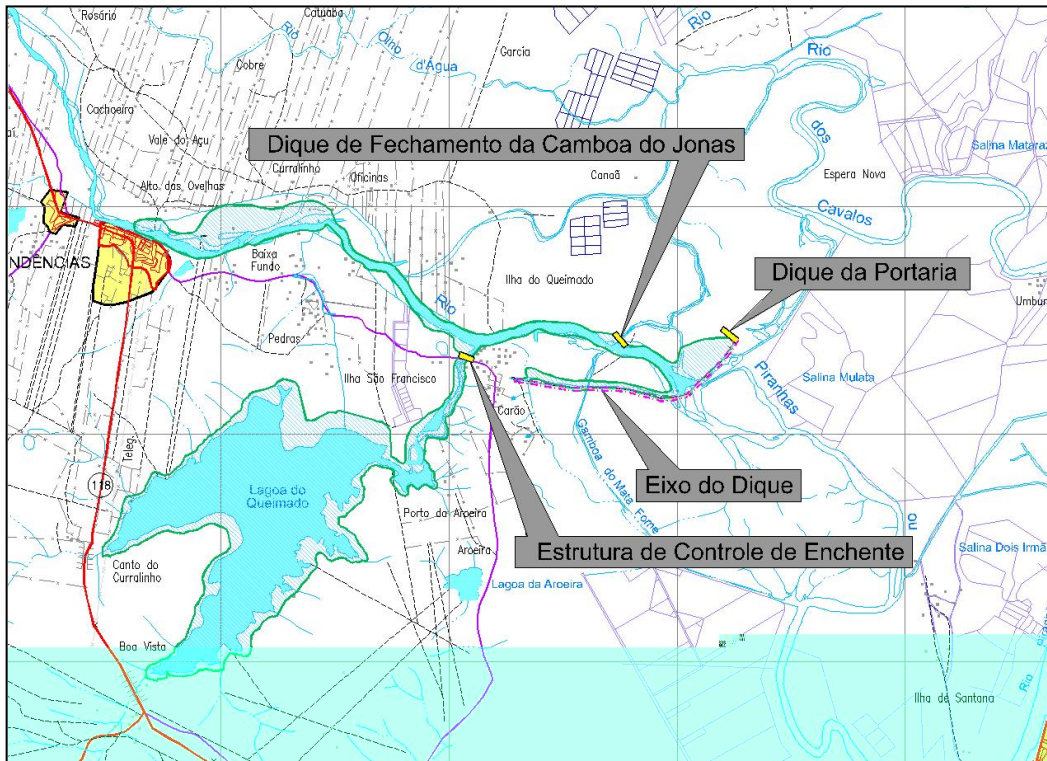
### ELABORAÇÃO DE PROJETOS DE SANEAMENTO

**Convênio: FUNASA**

**ELABORAÇÃO DE PROJETOS PARA ABASTECIMENTO DE ÁGUA E ESGOTAMENTO SANITÁRIO EM 30 MUNICÍPIOS DO BACIAS RECEPTORAS DA TRANSPOSIÇÃO DO SÃO FRANCISCO.**

## OUTROS PROJETOS

### BARRAGEM PORTO CARÃO



**Uso principal - controlar o avanço água salgada no baixo curso do rio Açu**

**Necessidade – revisão do projeto existente**

**Sem recursos garantidos**

## OUTRAS IDEIAS PARA A ÁGUA DO PISF

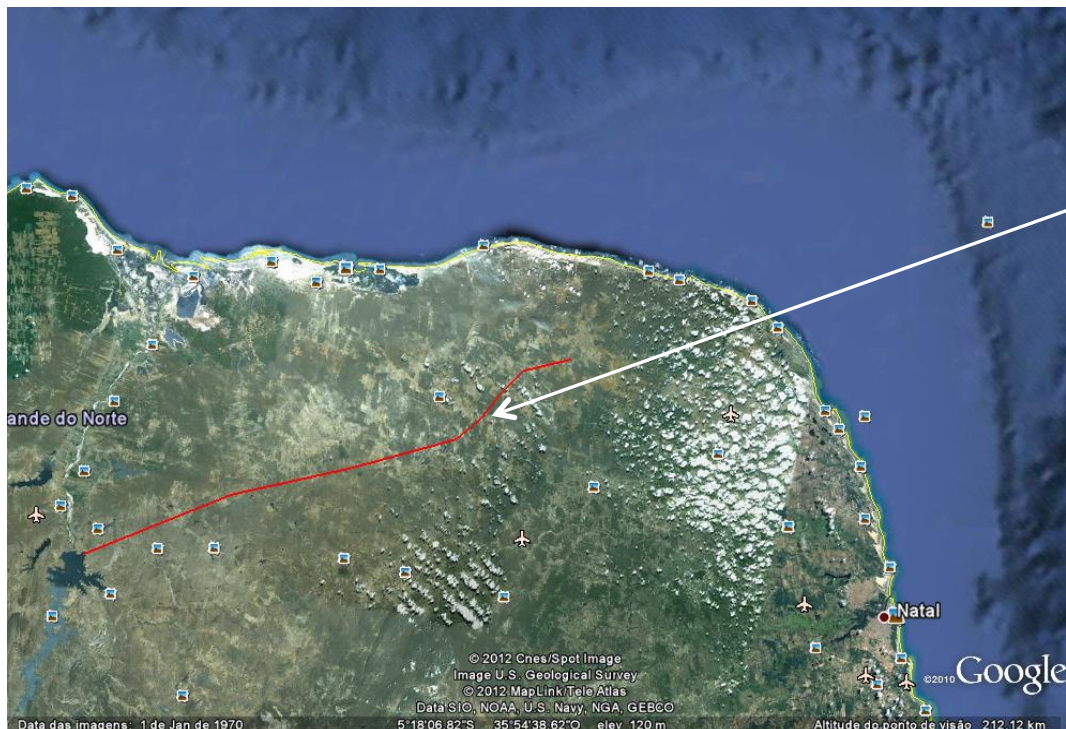
### ÁGUA PARA A REGIÃO DO SERIDÓ

Adução para integrar  
os vários sistemas de  
abastecimento nos  
municípios do seridó.



## OUTRAS IDEIAS PARA A ÁGUA DO PISF

### CANAL DO MATO GRANDE



Canal de distribuição de águas para irrigação dos Cambisolos da região do Mato Grande no Rio Grande do Norte.





Obrigado!