



XI Simpósio de Recursos Hídricos do Nordeste
27 a 30 de novembro de 2012 - João Pessoa - PB

ELABORAÇÃO DE MAPAS BÁSICOS PARA ANÁLISE DA VULNERABILIDADE AMBIENTAL DA BACIA DO RIO ABIAÍ-PAPOCAS

Ivanhoé Soares Bezerra

Tarciso Cabral da Silva

Ícaro de França Albuquerque

Andréa Karla Gouveia Cavalcante

João Pessoa

Novembro/2012



SUMÁRIO

- Introdução
- Conceito de Vulnerabilidade
- Análise da Vulnerabilidade
- Área de Estudo
- Metodologia
- Resultados
- Considerações Finais
- Bibliografia



INTRODUÇÃO

- Crescimento populacional expressivo;
- Aglomerados urbanos;
- Escassez hídrica;
- Conservação dos recursos hídricos;
- Bacia do rio Abiaí-Papocas -> reserva hídrica;
- Vulnerabilidade Geaambiental;
- Mapas temáticos em ambiente SIG: geologia, pedologia, geomorfologia, uso e ocupação do solo e climatologia.



XI Simposio de Recursos Hídricos do Nordeste
27 a 30 de novembro de 2012 - João Pessoa - PB

CONCEITO DE VULNERABILIDADE

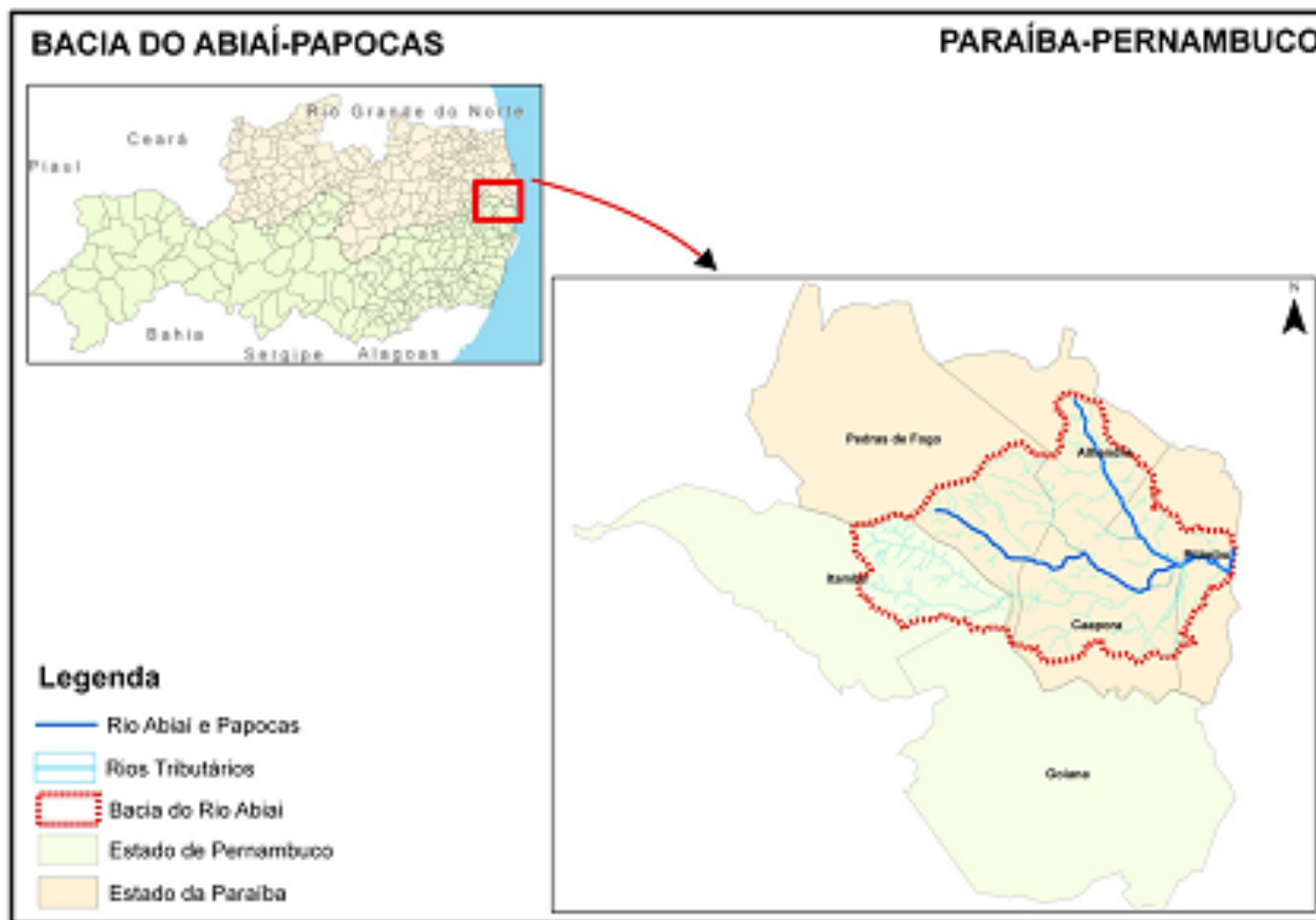
“Conjunto de processos e condições resultantes de fatores físicos, sociais, econômicos e ambientais, o qual aumenta a suscetibilidade de uma comunidade (elemento em risco) ao impacto dos perigos” (Tominaga, et al. 2009).



ANÁLISE DA VULNERABILIDADE

- Unidade de Paisagem Natural
- Crepani *et al.* (2001): avaliação da vulnerabilidade à perda de solo que considera os fatores ambientais e antrópicos;
- Fatores: geologia (G), geomorfologia (R), solos (S), vegetação (Vg) e clima (C).
- Escala de vulnerabilidade natural a perda de solo.

ÁREA DE ESTUDO

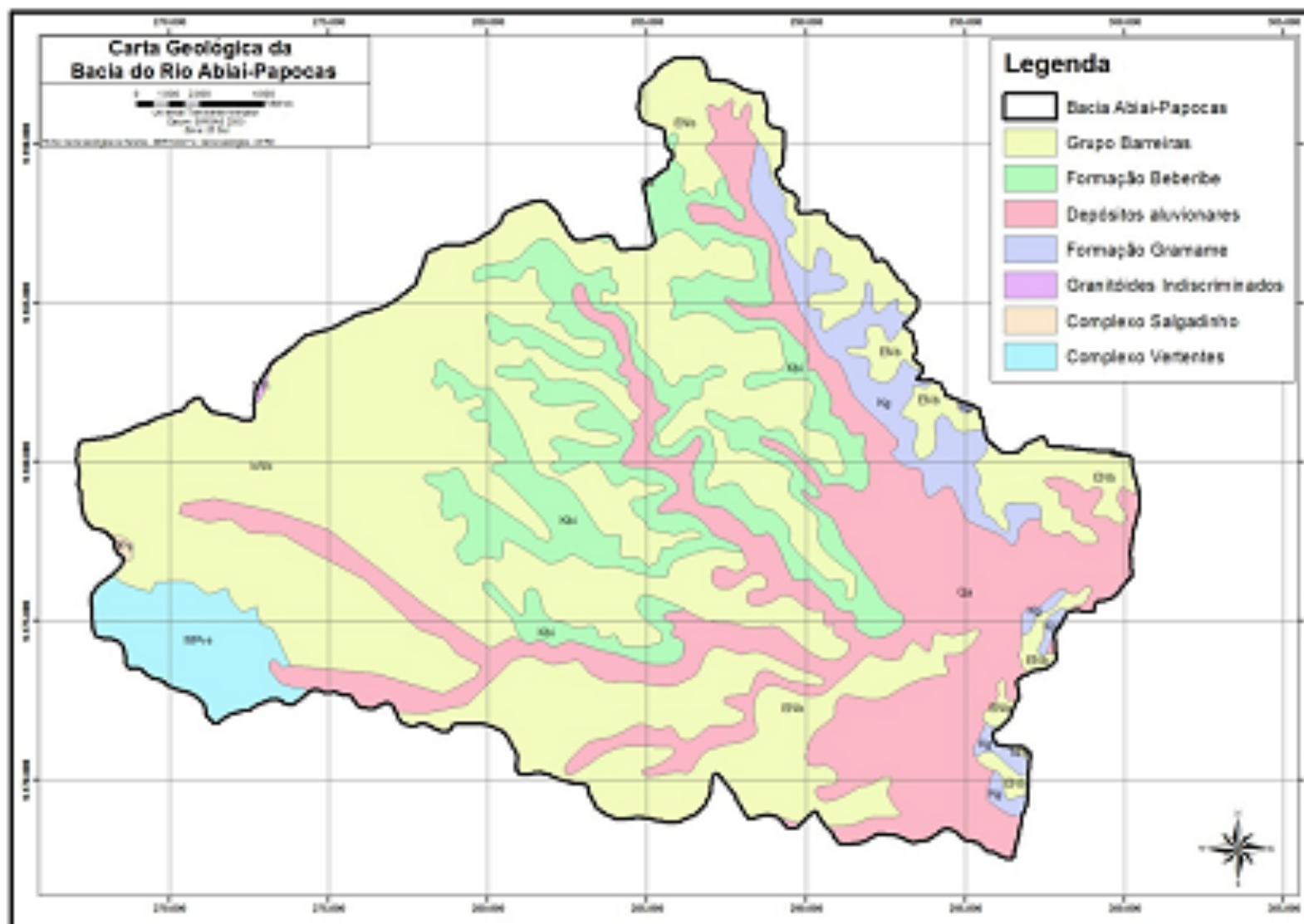




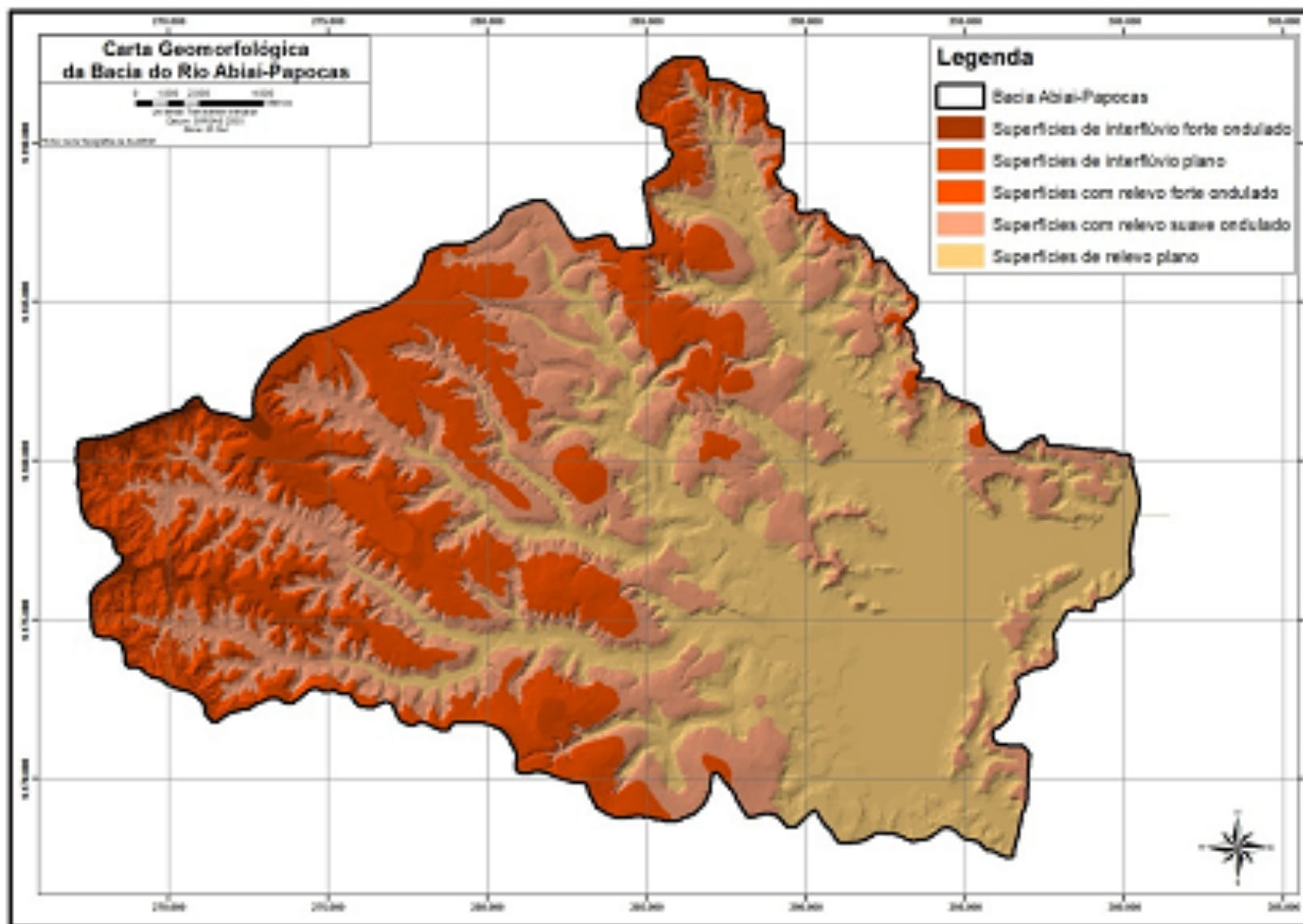
METODOLOGIA

- Homogeneização e tratamento dos dados;
- Elaboração do tema Geologia;
- Elaboração do tema Geomorfologia;
- Elaboração do tema Pedológico;
- Elaboração do tema Uso e Ocupação do Solo;
- Elaboração do tema Climatológico;

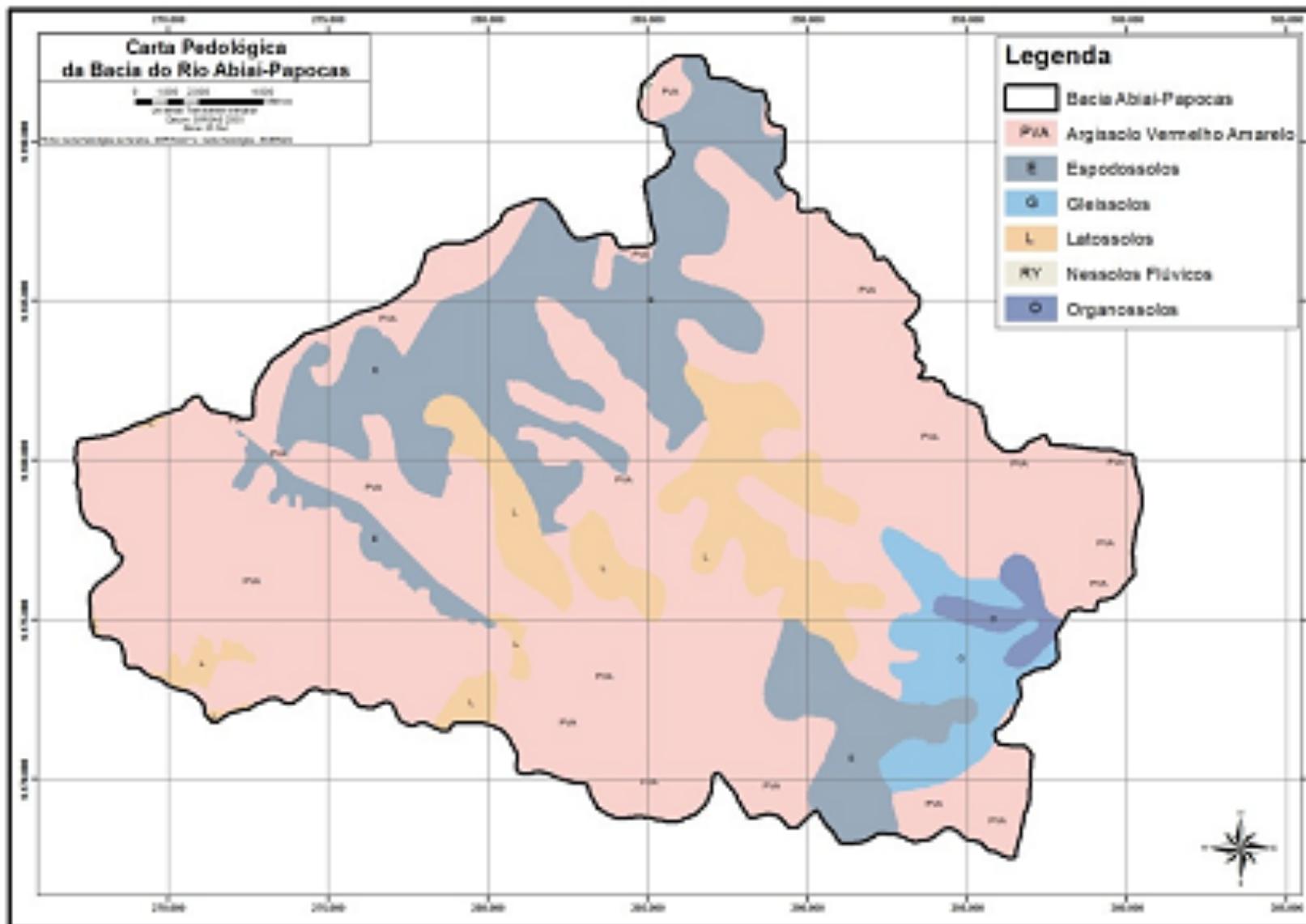
Resultados



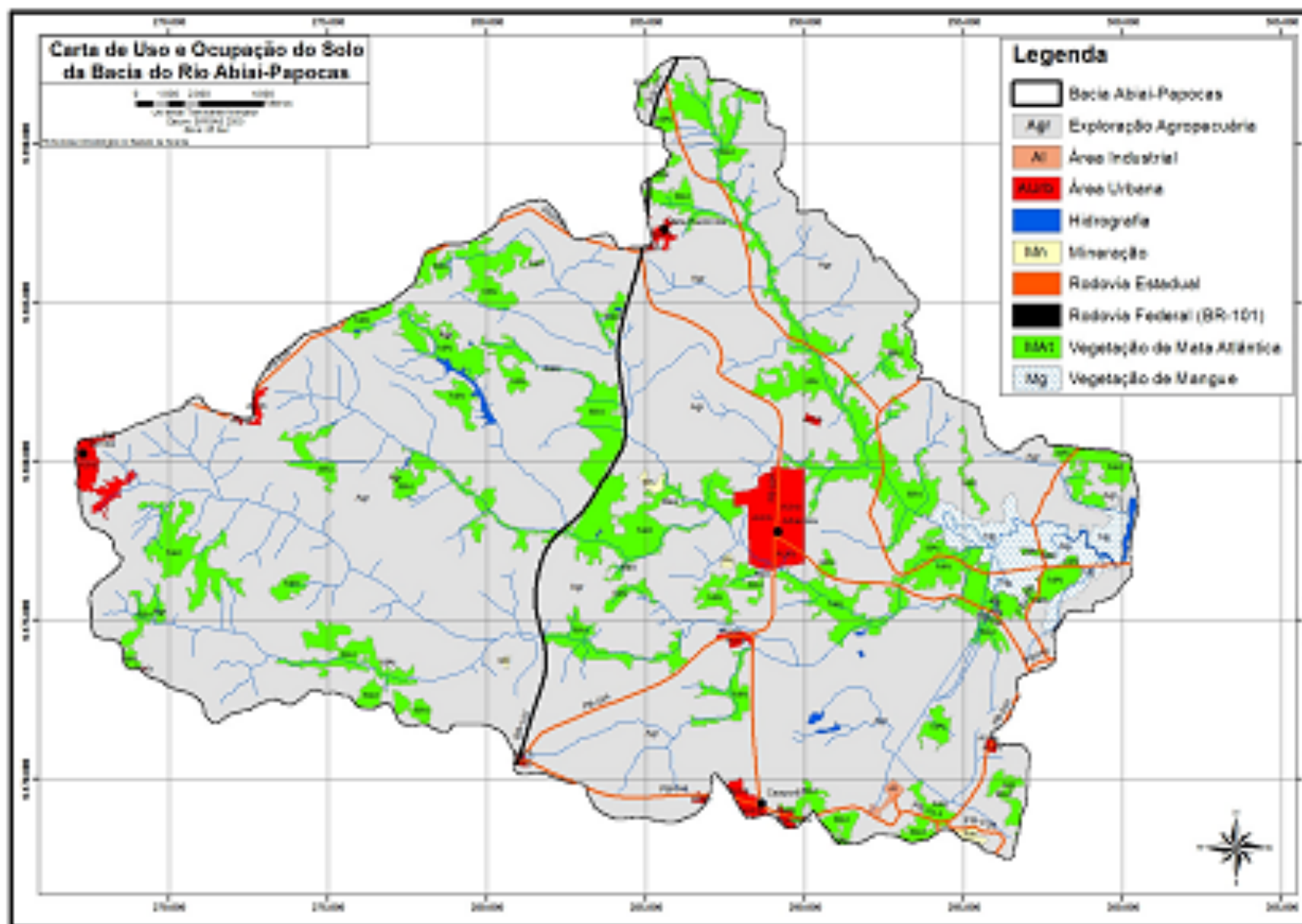
Resultados



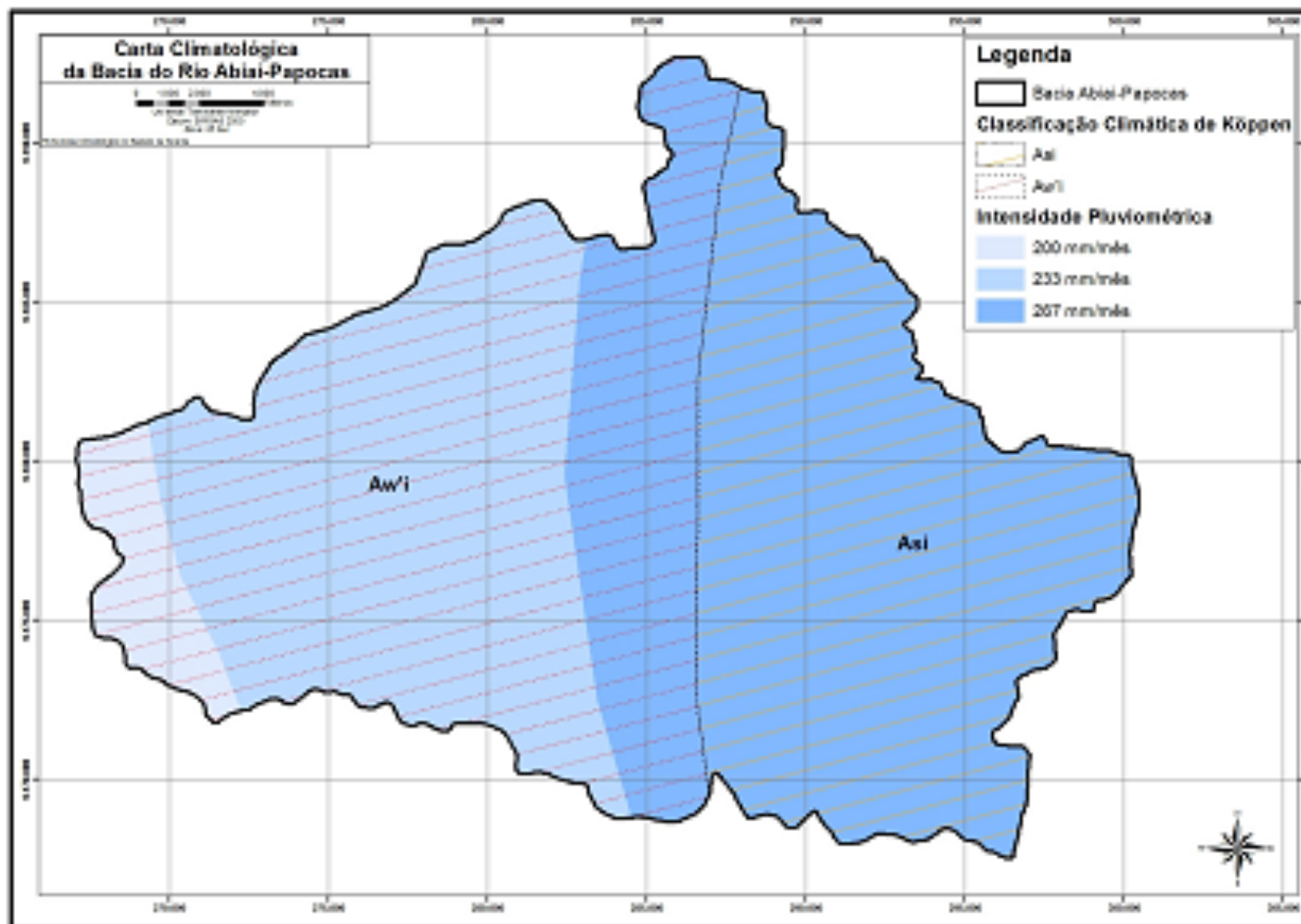
Resultados



Resultados



Resultados





CONSIDERAÇÕES FINAIS

- As temáticas básicas que subsidiarão o estudo da vulnerabilidade geoambiental.
- Todas elas se encontram em um mesmo sistema cartográfico o que facilitará o processo de álgebras de mapas necessário ao cálculo da vulnerabilidade.



BIBLIOGRAFIA

- CREPANI, E; MEDEIROS, J. S; HERNANDES FILHO, P; FLORENZANO, T. G; DUARTE, V; BARBOSA. C. C. F. “Sensoriamento Remoto e Geoprocessamento aplicados ao Zoneamento Ecológico-Econômico e ao Ordenamento Territorial.” São José dos Campos: MCT/INPE, 2001. 124 pg.
- TOMINAGA, L. K; SANTORO, J; AMARAL, R. “Desastres naturais: conhecer para prevenir.” São Paulo: Instituto Geológico, 2009. 196 pg.



XI Simposio de Recursos Hídricos do Nordeste
27 a 30 de novembro de 2012 - João Pessoa - PB

Obrigado!

Contato: ivanhoe.bezerra@gmail.com