



Análise da aplicação de LID em uma região do município de Maringá - PR

Silas Daniel Roveri; Cristhiane Michiko Passos Okawa; Roseli Aparecida
do Valle

Introdução e Objetivos

Construção das cidades
DESORDENADA

↑ IMPERMEABILIZAÇÃO DAS SUPERFÍCIES

Low Impact
Development (LID)

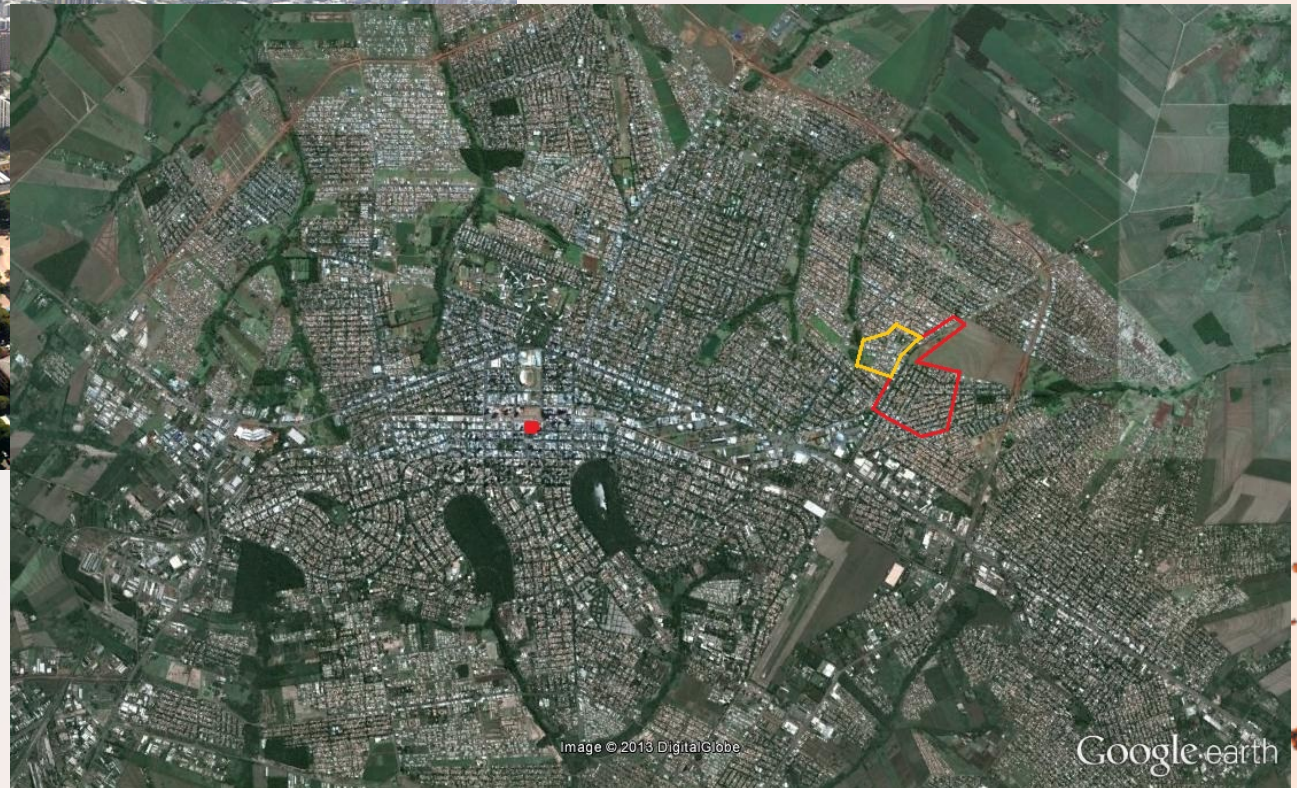
OBJETIVO

Analisar a inserção de LID em uma rede de drenagem em local caracterizado pela ocorrência de alagamentos frequentes, no município de Maringá - PR

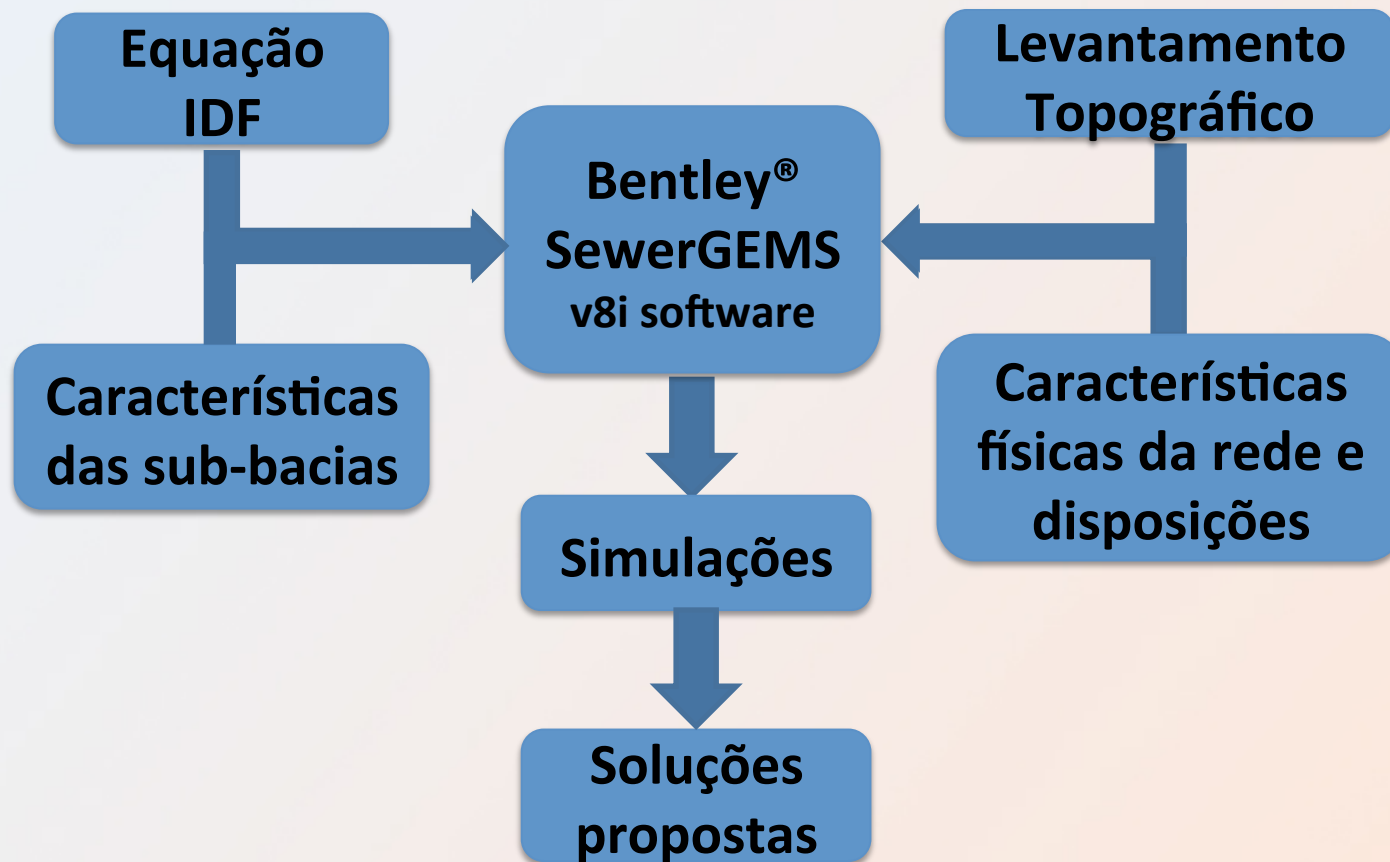
Materiais e Métodos

Área de Estudo:

- Polígonos amarelo e vermelho



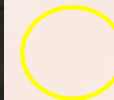
Materiais e Métodos



Resultados e Discussão



Pontos de alagamento
existentes



Localização da vala de
infiltração

Conclusão

- A aplicação de LID resultou na proposta de uma vala de infiltração de volume total de 549,5 m³ e retenção nos lotes em 11% para minimizar os alagamentos.
- Portanto, conclui que para as simulações realizadas, a aplicação de LID apresentaram resultados satisfatórios e significativos.