



MONITORAMENTO DOS SEDIMENTOS ACUMULADOS NAS SARJETAS EM VIAS ASFALTADAS.

Objetivo

Neste trabalho buscou-se obter resultados da quantificação da massa acumulada, nitrato e ortofosfato em sedimentos encontrados, em pontos específicos, nas sarjetas de vias públicas totalmente asfaltadas, no bairro Jardim Carioca, no município de Campos dos Goytacazes, RJ, Brasil.

Metodologia



Figura 01 – Localização dos pontos de coleta nas sarjetas: P1, P2 e P3. Fonte: Google Earth.

Metodologia



Figura 02 – Demarcação área de coleta ao longo da sarjeta no ponto P3 representando como a mesma foi feita para os demais pontos P1 e P2 .

- 1) Demarcou-se a área analisada;
- 2) Utilizou-se de uma vassoura de cerdas de plástico e um pincel de cerdas macias para coletar os sedimentos;
- 3) No laboratório foi realizada a pesagem, o peneiramento e as demais análises.

Resultados e Conclusões

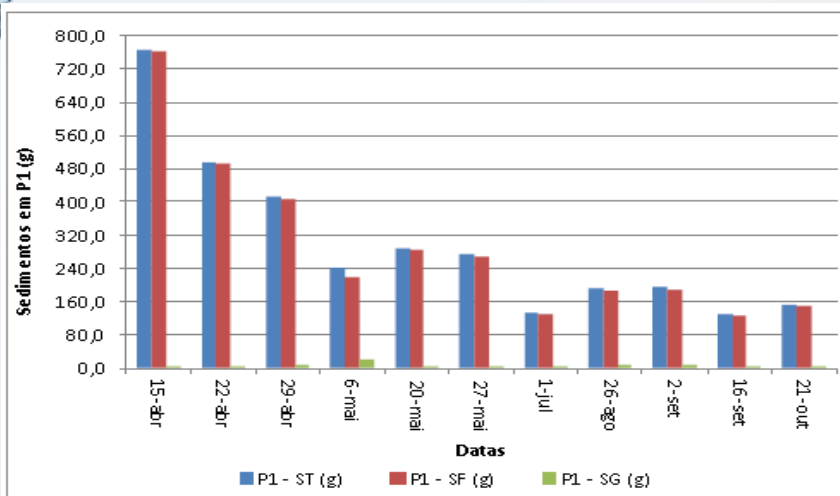


Figura 03 - Valores de ST, SF e SG para o ponto P1

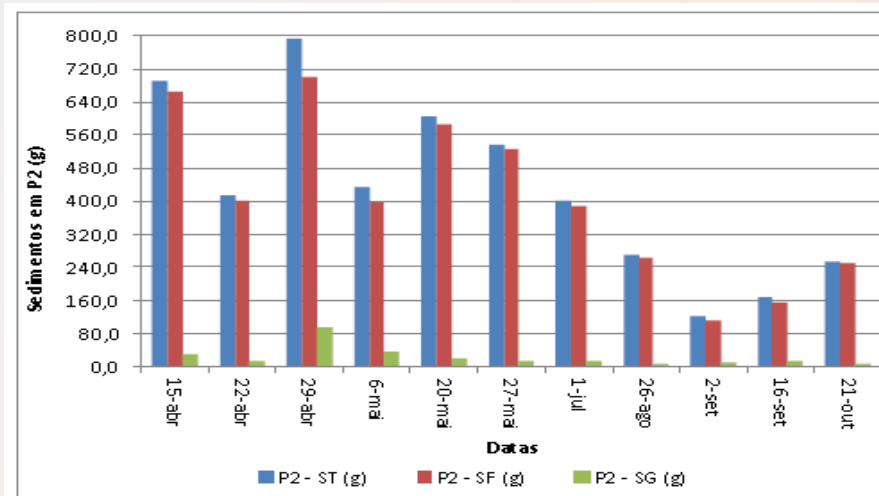


Figura 04 - Valores de ST, SF e SG para o ponto P2

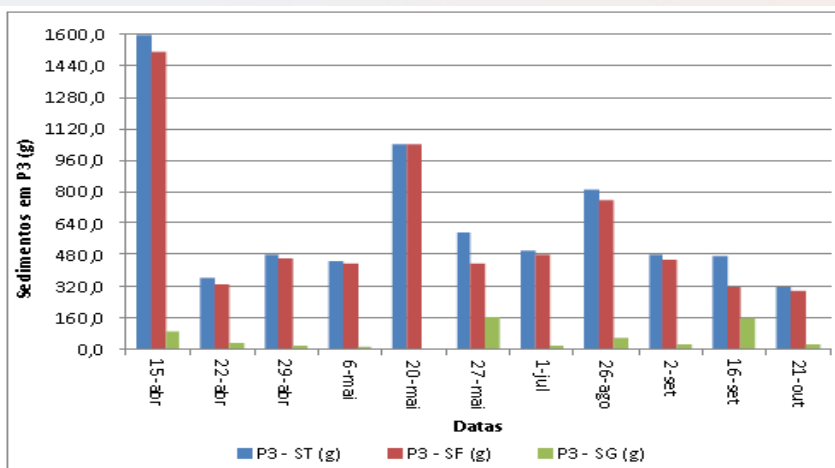


Figura 05 - Valores de ST, SF e SG para o ponto P3

Resultados e Conclusões

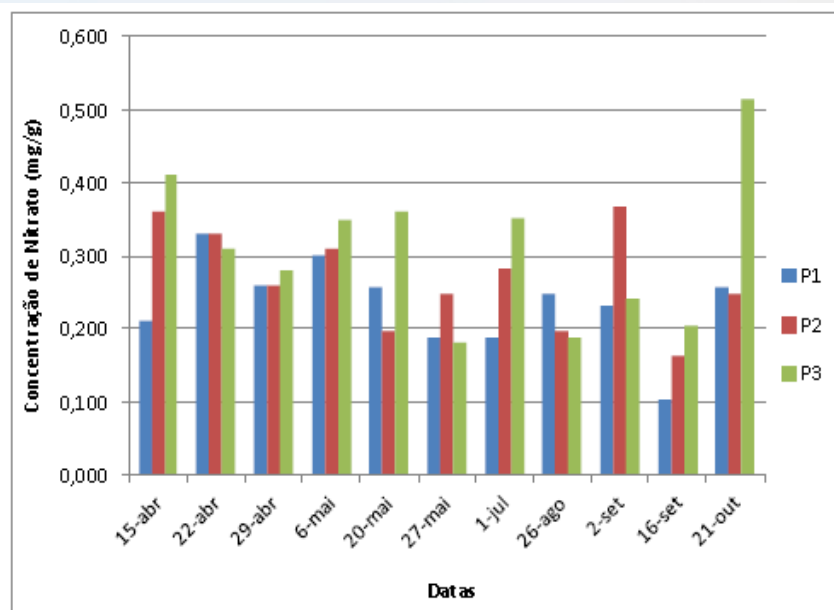


Figura 06 – Gráfico para a concentração de nitrato, em mg/g, nos Pontos 1, 2 e 3.

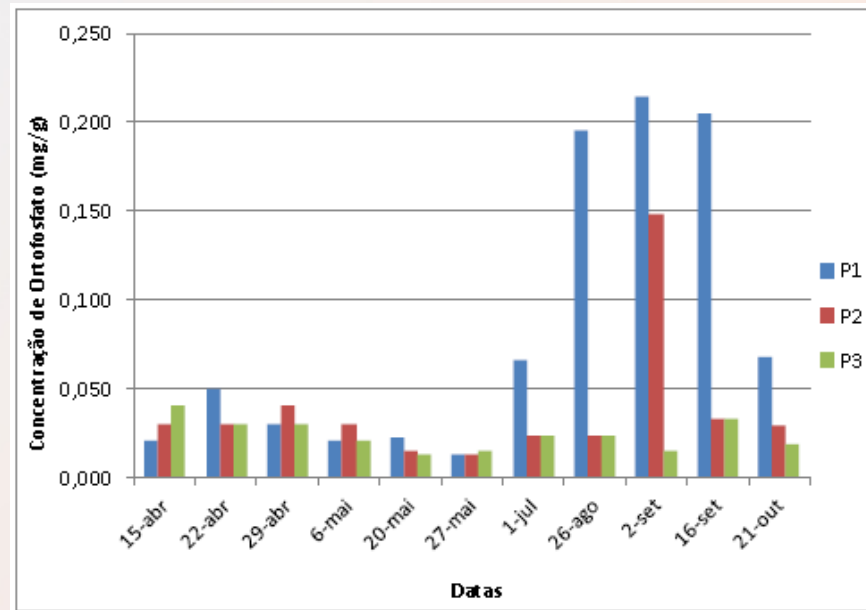


Figura 07 – Gráfico para a concentração de ortofosfato, em mg/g, nos Pontos 1, 2 e 3.

Maiores Informações

Diego M. B. Santanna - Prof. do Curso de Eng. Ambiental
(dsantanna@iff.edu.br);

Talita B. Gomes – Estudante de Eng. Ambiental (talita-barbosa2011@hotmail.com);

Luiza S. do Nascimento – Estudante de Eng. Ambiental
(luizasnascimento@yahoo.com.br);

Philippe R. Gomes – Estudante de Eng. Ambiental
(philipe0805@hotmail.com)



INSTITUTO FEDERAL DE
EDUCAÇÃO, CIÊNCIA E TECNOLOGIA
FLUMINENSE
Campus Campos-Guarus