



CARACTERIZAÇÃO DA REDE DE DRENAGEM DA BACIA HIDROGRÁFICA DO CÓRREGO CAÇULA - ILHA SOLTEIRA/SP

Franciane Mendonça dos Santos - USP, fran.mendonca@hotmail.com
José Augusto de Lollo – UNESP, lolloja@dec.feis.unesp.br
Frederico Fábio Mauad - USP, mauadffm@sc.usp.br

Objetivo

Caracterização da rede de drenagem da bacia hidrográfica do Córrego Caçula (Ilha Solteira/SP) através de:

Elaboração dos mapas de altimetria;

Direção de fluxo;

Fluxo acumulado;

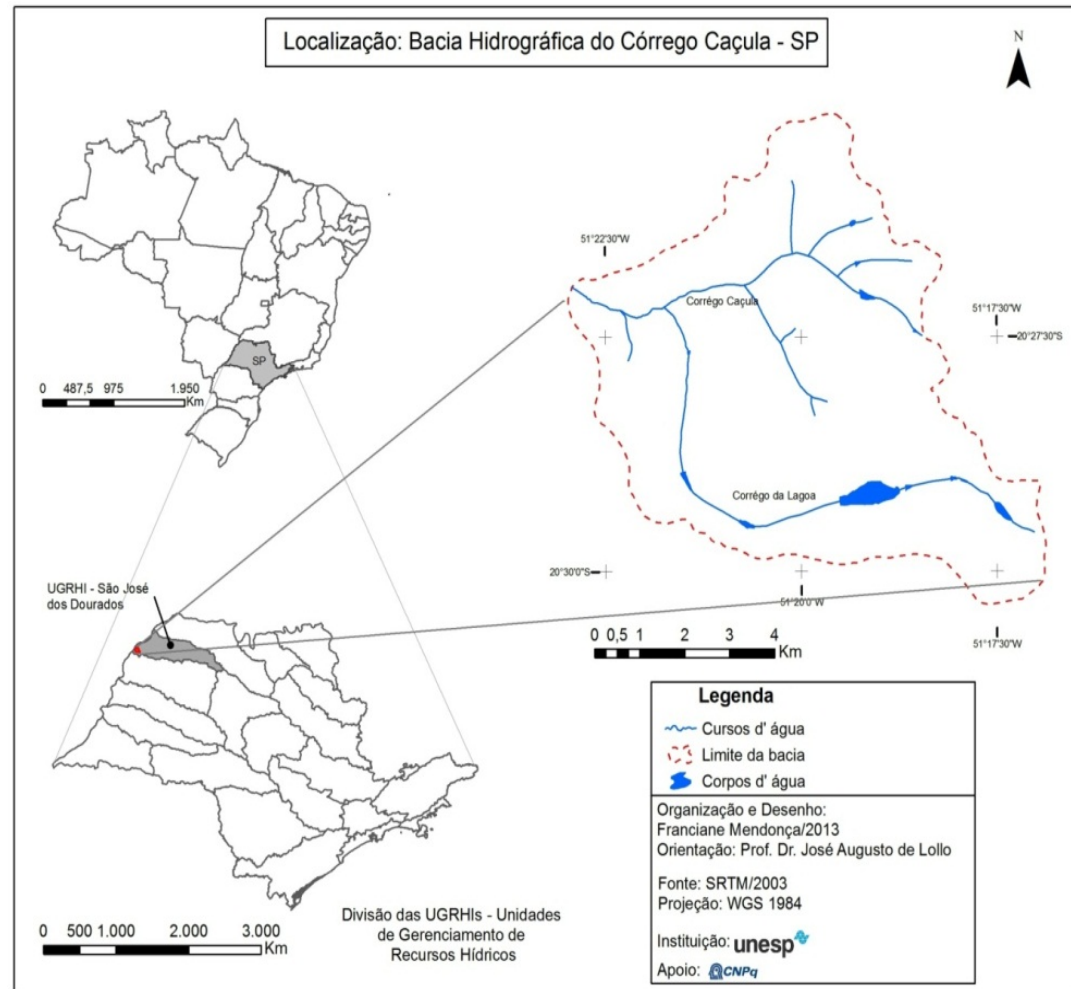
Extração da rede de drenagem;

Delimitação da bacia hidrográfica.

Área de Estudo

✓ Localização: Bacia Hidrográfica do Córrego Caçula, no município de Ilha Solteira, região noroeste do estado de São

Área: 656,225 km²; dos R. Partense e H. Unidade de UGRH 18 em São José dos R. Recursos Hídricos –



Metodologia

ArcMap/ Arhydro

Caracterização da rede de drenagem



MDE – Modelo Digital de Elevação

Obtido por imagem de radar SRTM (2003), disponibilizadas gratuitamente pelo TOPODATA



Obtenção das variáveis

Altimetria

Direção de fluxo

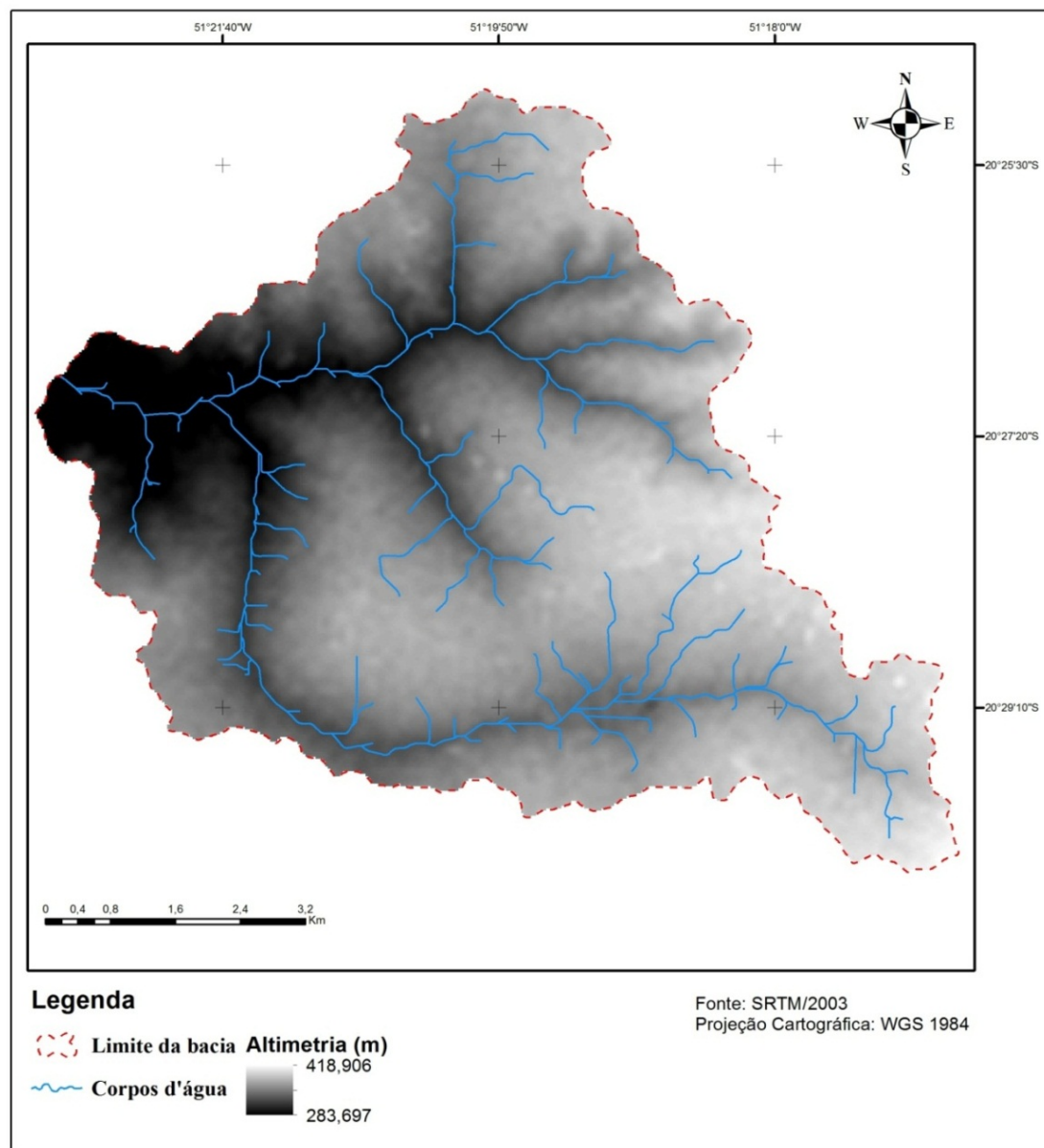
Fluxo acumulado

Extração da rede
de drenagem

Delimitação da
bacia hidrográfica

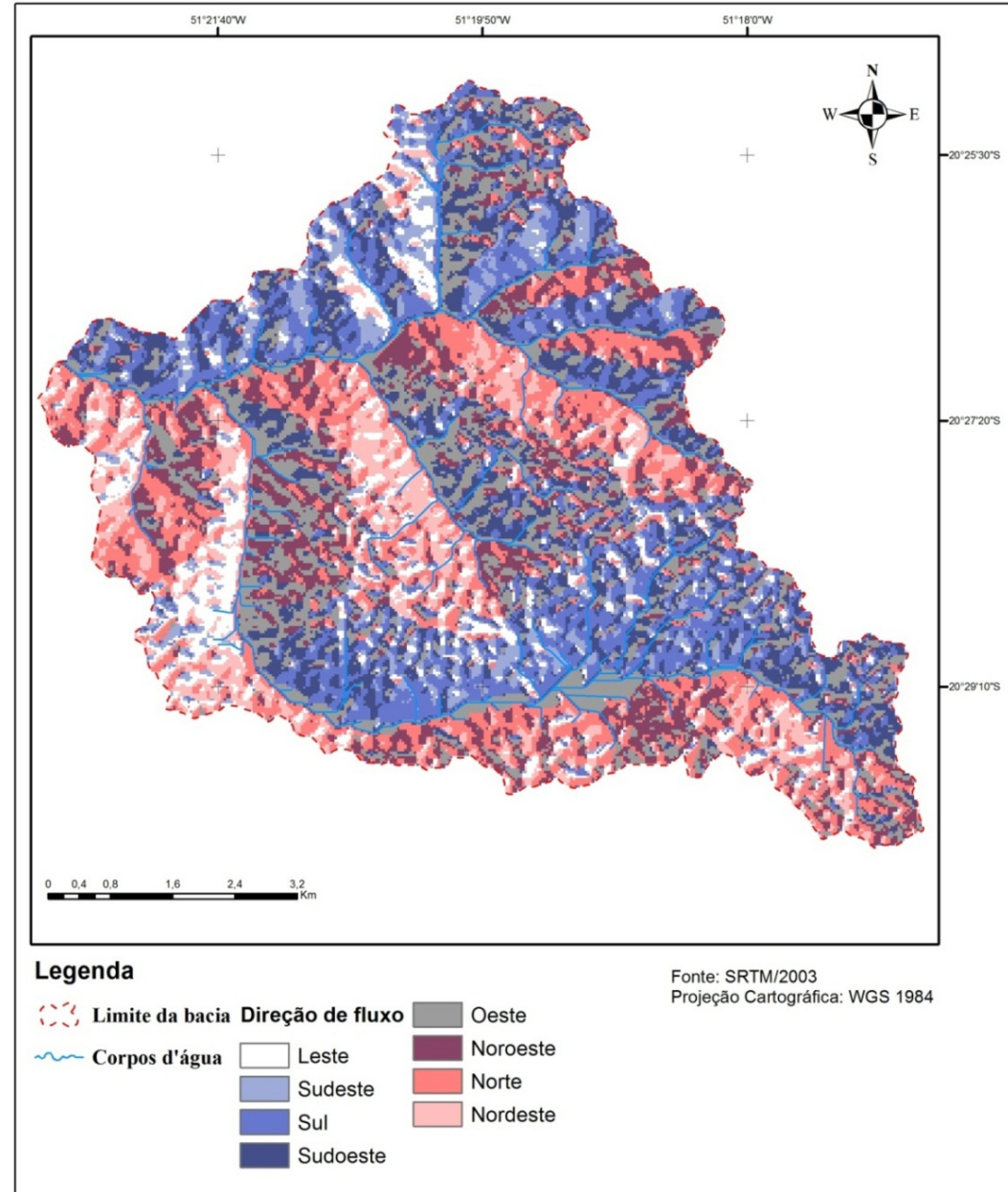
Resultados

Carta de altimetria



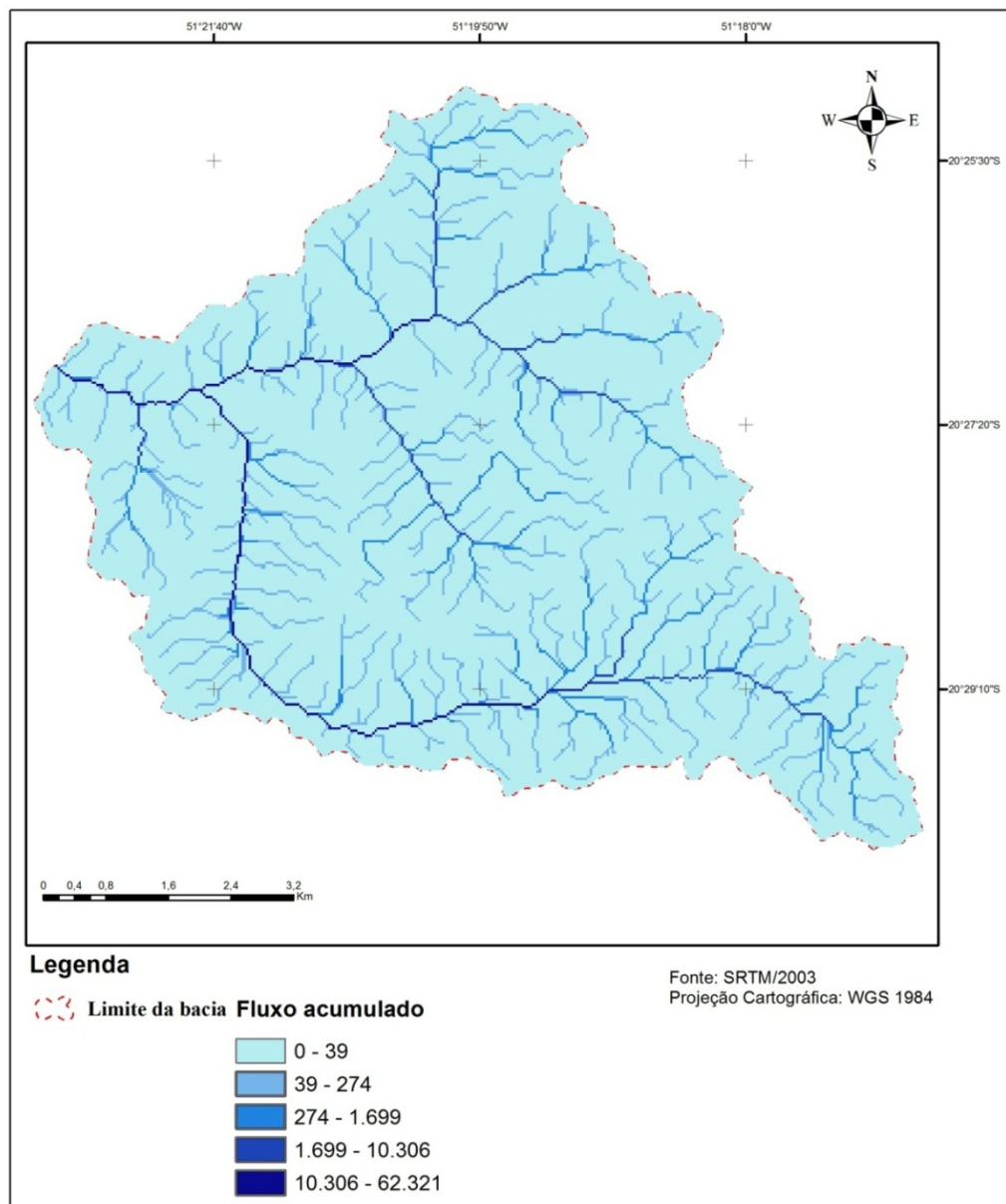
Resultados

Carta de direção do fluxo



Resultados

Fluxo acumulado



Conclusões

A carta de fluxo acumulado apresenta áreas onde há maior probabilidade de ocorrência de processos de degradação, como locais favoráveis a enchentes e processos erosivos;

Ao analisar as áreas em conjunto com a pedologia das mesmas, pode-se propor áreas fragilizadas, contribuindo com o planejamento territorial-urbano;

O uso de dados SRTM em ambiente SIG se mostrou satisfatório no tocante à facilidade e rapidez do processamento e análise das informações obtidas, apresentando compatibilidade com a realidade local.

Obrigada pela atenção!

Franciane Mendonça dos
Santos



UNIVERSIDADE ESTADUAL PAULISTA
"JÚLIO DE MESQUITA FILHO"

