

# ANÁLISE WAVELET DO EFEITO DA MARÉ EM RIBEIRÕES

?

onde se tem a necessidade de se analisar dados caóticos. A propriedade de localizar no tempo ou espaço, bem como em escala ou frequência, ao fornecer o mapa de tempo-escala de um sinal, permite a extração de características que podem variar no tempo.

Blumenau

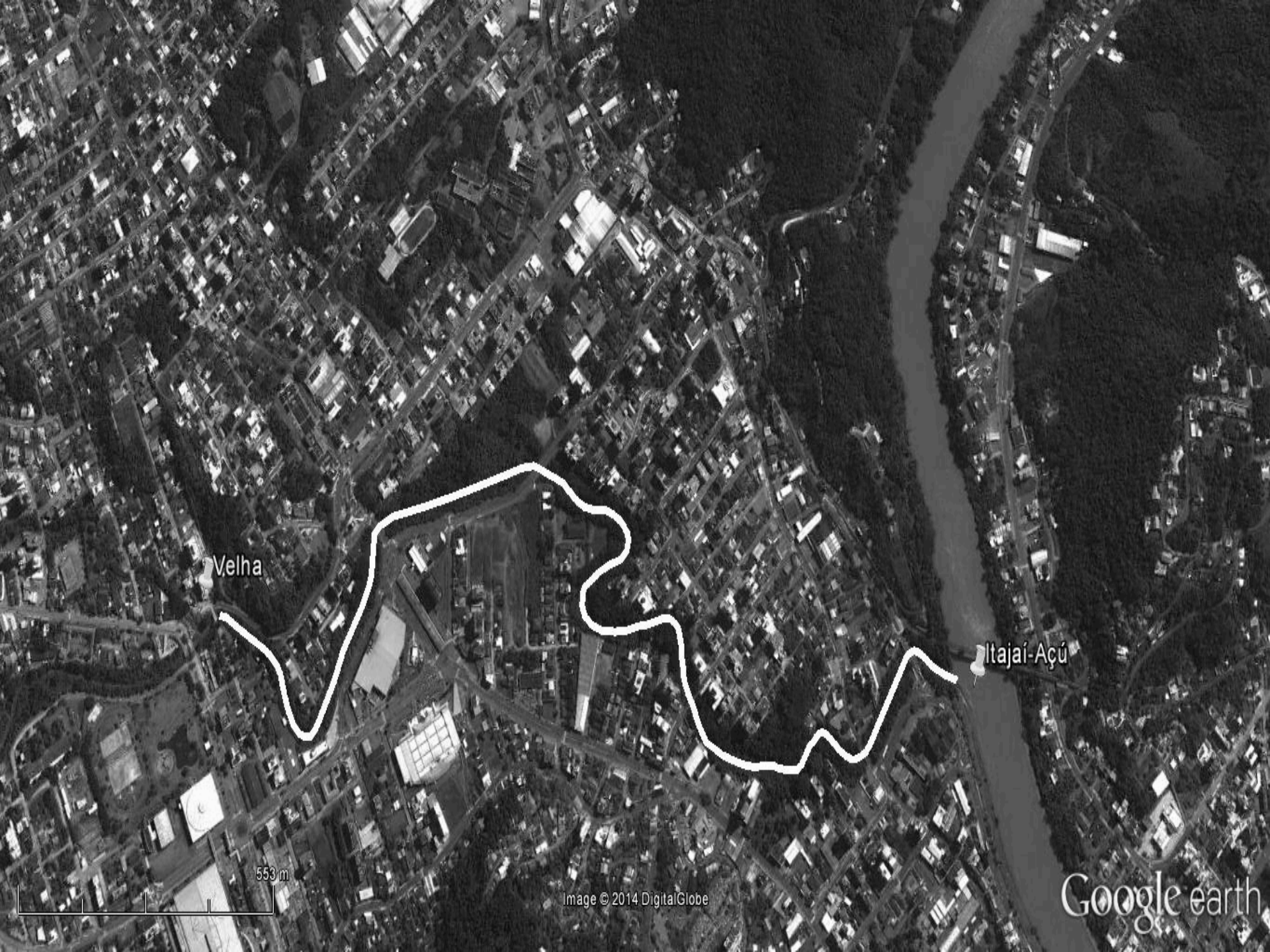
Oceano Atlantico

12.2 km

Data SIO, NOAA, U.S. Navy, NGA, GEBCO  
Image © 2014 DigitalGlobe  
Image © 2014 CNES / Astrium

Google earth





Velha

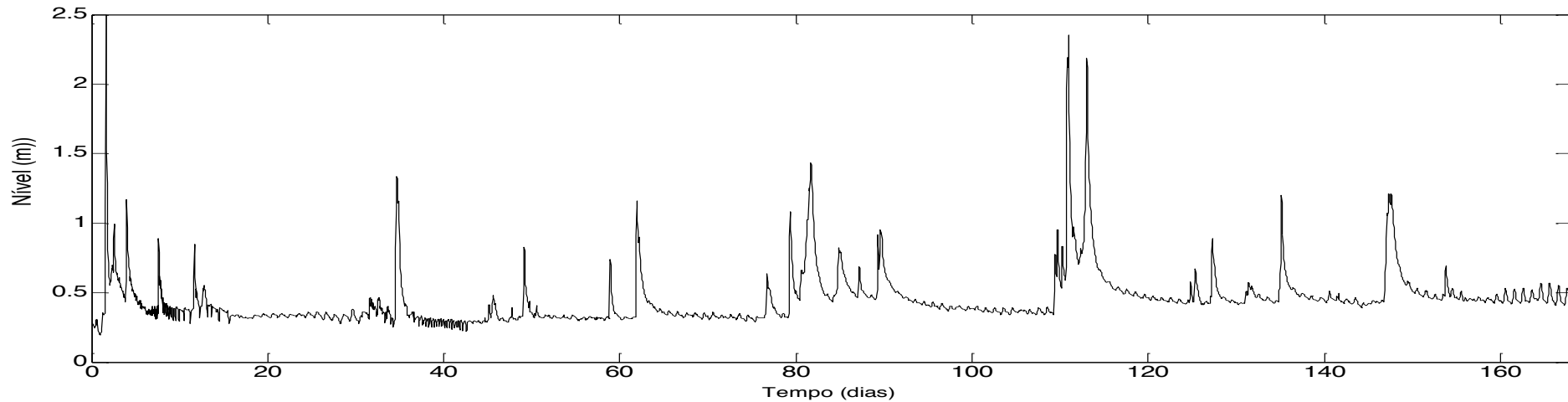
Itajaí-Açú

553 m

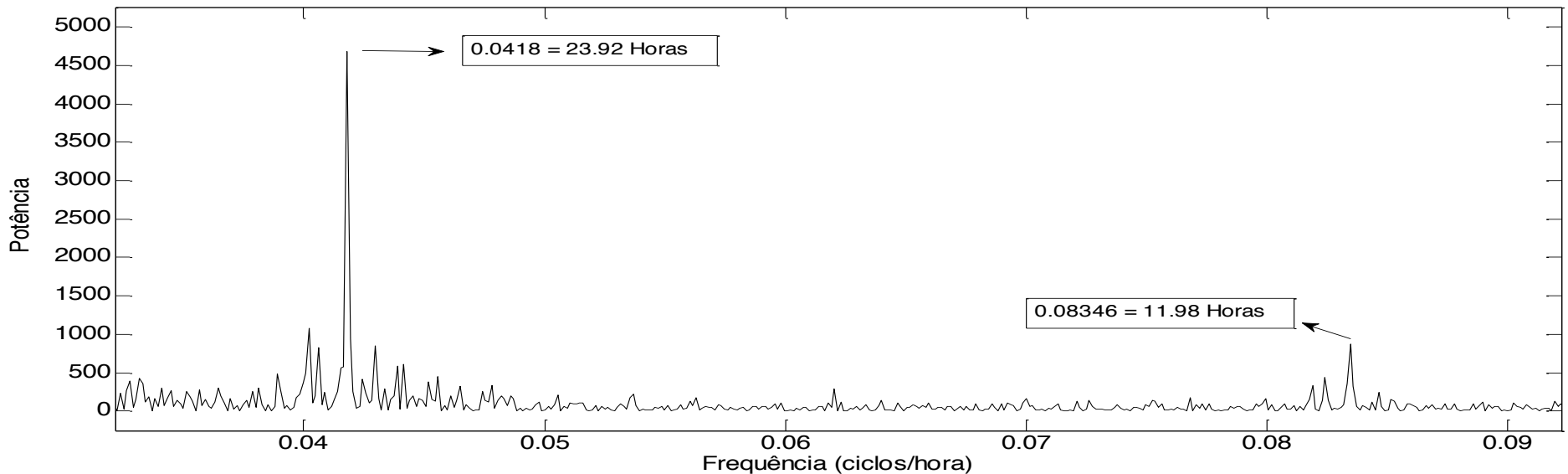
Image © 2014 DigitalGlobe

Google earth

# Nível Ribeirão da Velha Período de 168 dias



# Espectro de Fourier para o nível



# Análise Wavelet do nível do Ribeirão

