



# Avaliação Ambiental Simplificada da Bacia do Ribeirão Conquistinha, Uberaba-MG

Patrícia Diniz Martins<sup>1</sup>; Cristiano Poletto <sup>2</sup>; Ana Paula Milla dos Santos <sup>3</sup>; Fernanda Briigliadori <sup>4</sup>

1 UFTM, patricia\_ambiental@hotmail.com; 2 UFRGS/IPH; 3 UFTM; 4 UFTM

Introdução

Metodologia

Resultados

Agradecimentos

Degradação ambiental em áreas urbanas



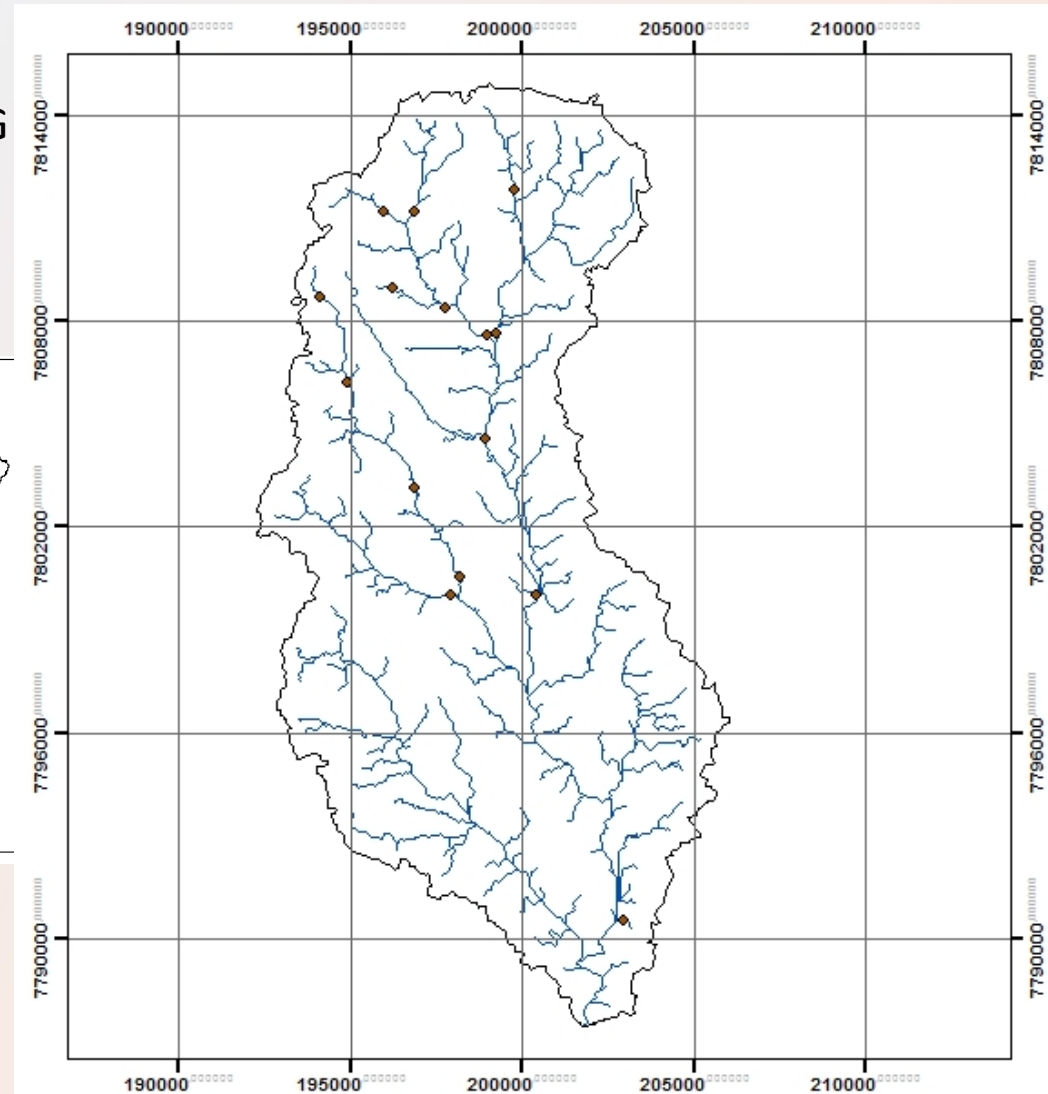
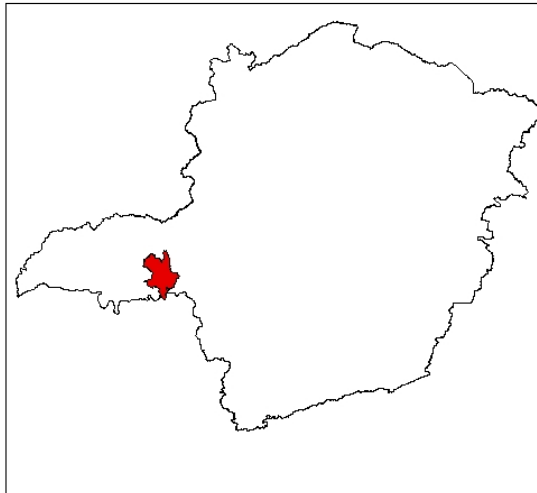
Identificação de pontos de amostragem



PROTOCOLOS DE AVALIAÇÃO SIMPLIFICADA

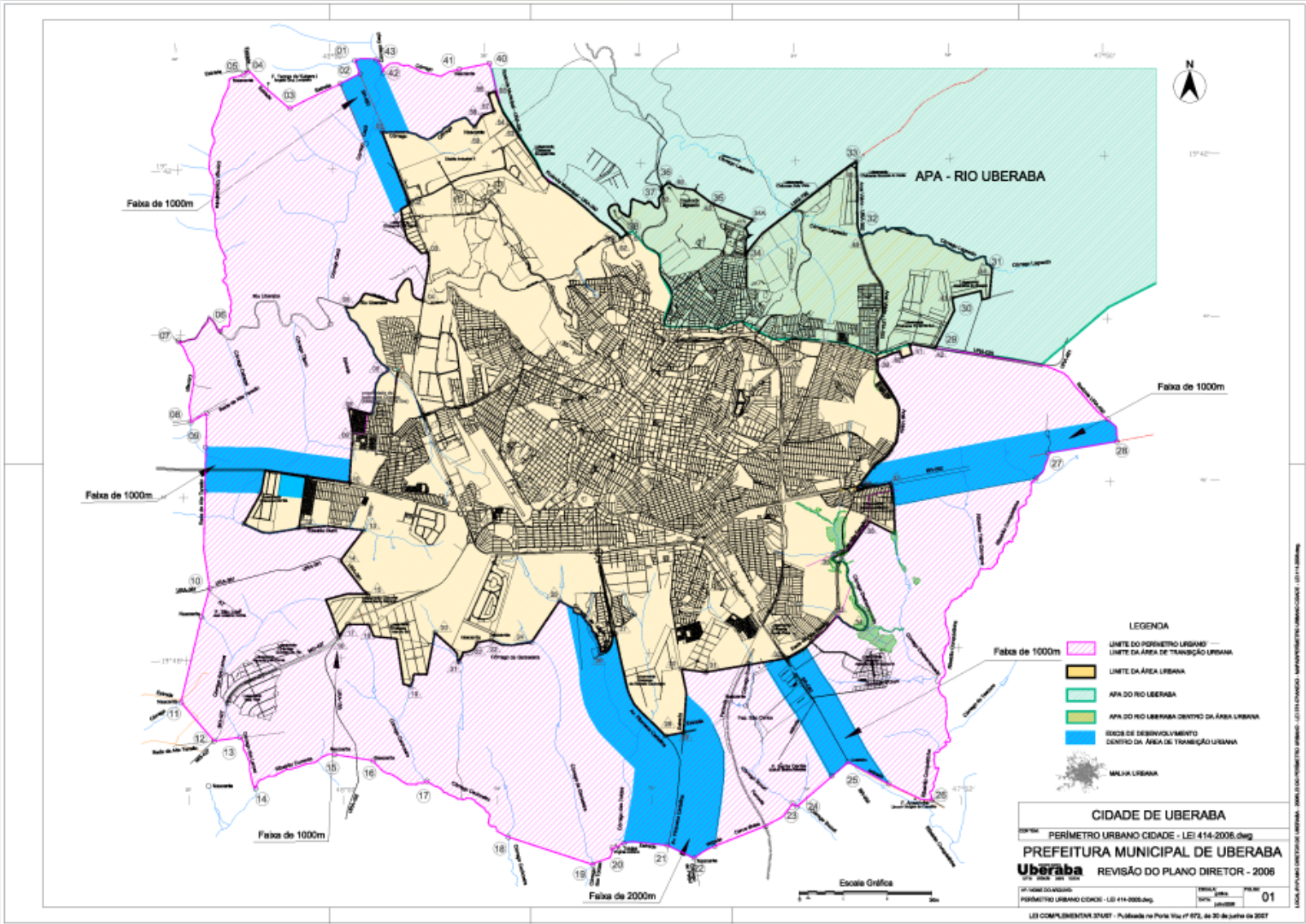
# Metodologia

## BACIA DO RIBEIRÃO CONQUISTINHA - MG

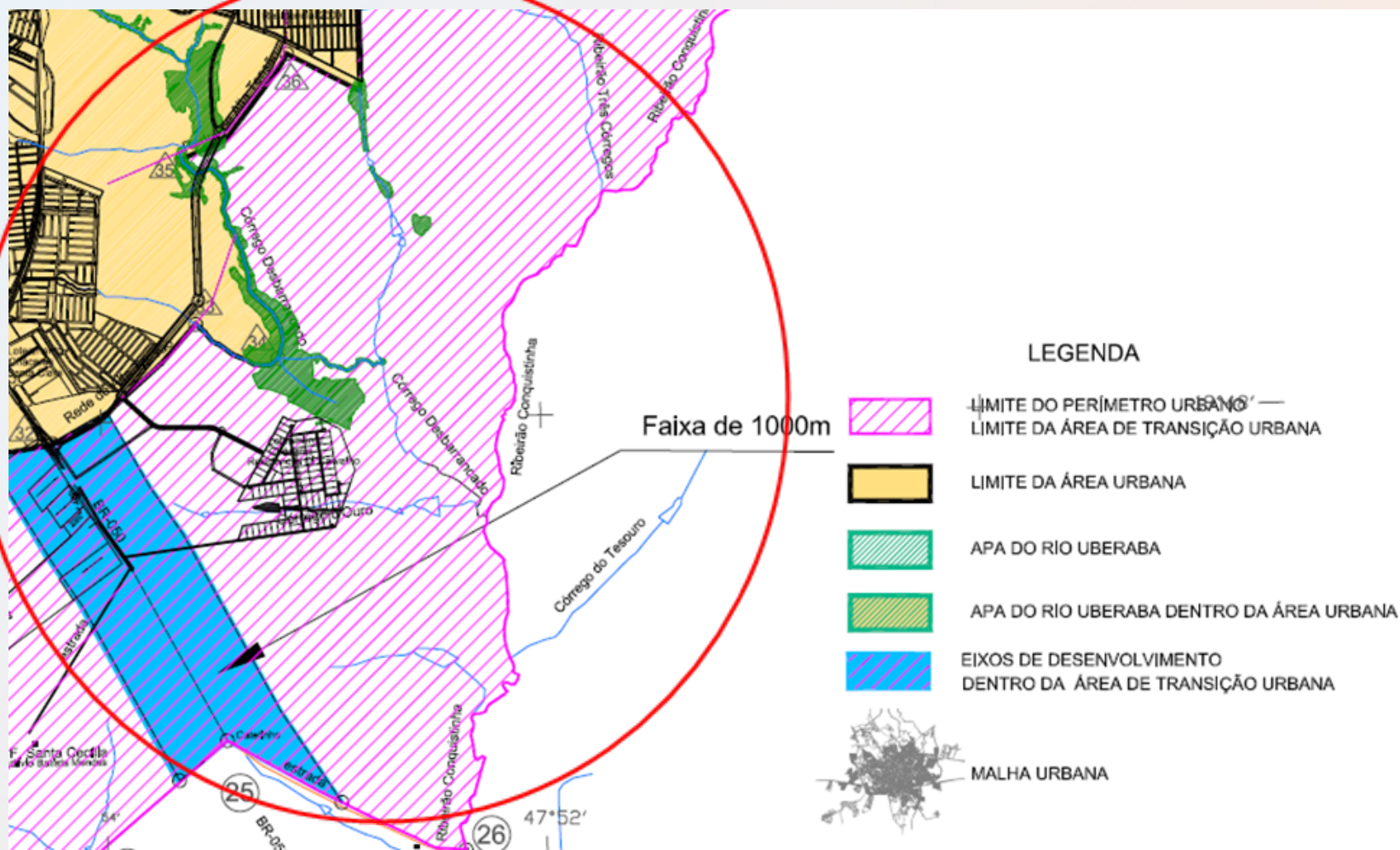


# Metodologia

IG



# Metodologia

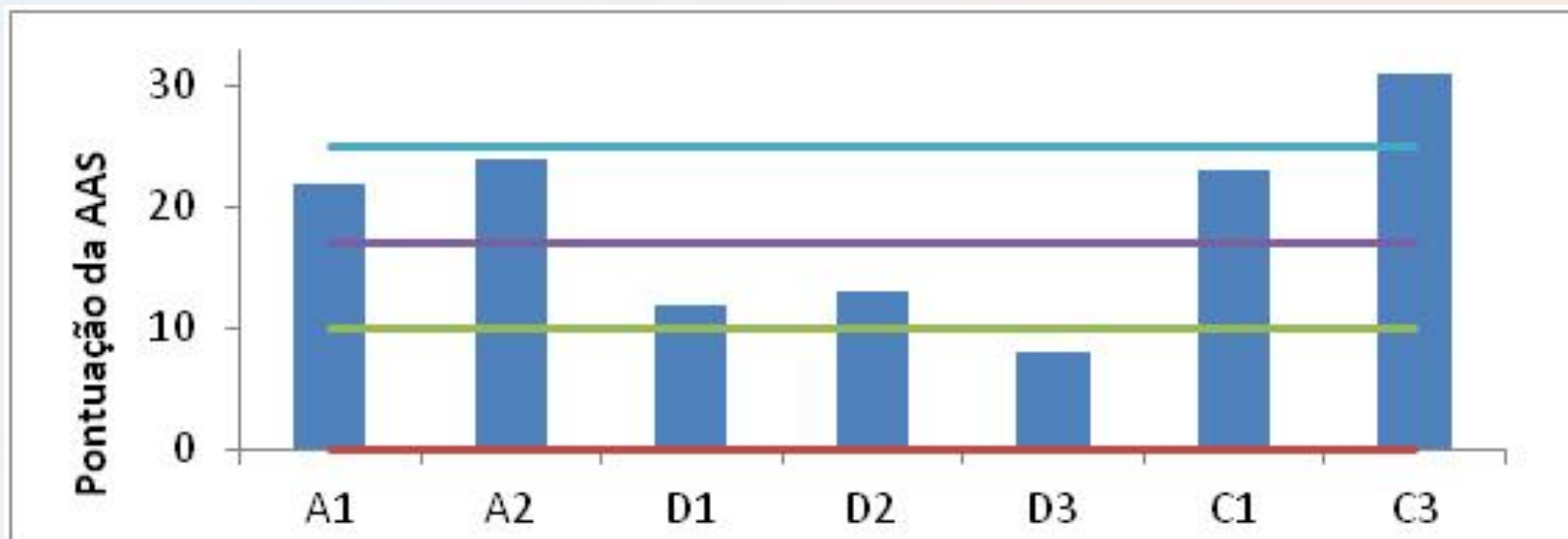


# Metodologia

PARÂMETROS		
Indicadores biofísicos		Peso
<b>1 - Erosão no entorno</b>	<b>7 - Odor</b>	
Voçoroca	Muito forte	0
Sulco	Forte	1
Ravina	Fraco	2
Sem erosão	Ausente	3
<b>2 - Impactos na vegetação</b>	<b>8 - Óleos</b>	
Muito impacto (- 10% vegetação)	Muito alto	0
Médio impacto (-50% da vegetação)	Alto	1
Pouco impacto (+50% da vegetação)	Baixo	2
Sem impacto	Ausente	3
<b>3 - Fauna no entorno</b>	<b>9 - Espumas</b>	
Ausência de animais nativos	Muito alta	0
Pouca presença animais nativos	Alta	1
Moderada presença animais nativos	Baixa	2
Grande presença de animais nativos	Ausente	3
<b>4 - Saneamento</b>	<b>10 - Algas / clorofila</b>	
Fossa e/ou esgoto	Muito alto	0
Dejetos ou urina	Alto	1
Entulhos lixo	Baixo	2
Ausente	Ausente	3
<b>5 - Lixo no entorno do recurso hídrico</b>	<b>11 - Larvas e vermes vermelhos</b>	
Muito lixo	Muito alta	0
Pouco lixo	Alta	1
Lixo em latões	Baixa	2
Sem lixo	Ausente	3
<b>6 - Turbidez da água</b>	<b>12 - Erosão das margens</b>	
Muito alta	Muito alta	0
Alta	Alta	1
Baixa	Baixa	2
Ausente	Ausente	3

Análise Ambiental Simplificada (AAS) proposta por Sardinha, Conceição e Godoy (2010)

## Resultados

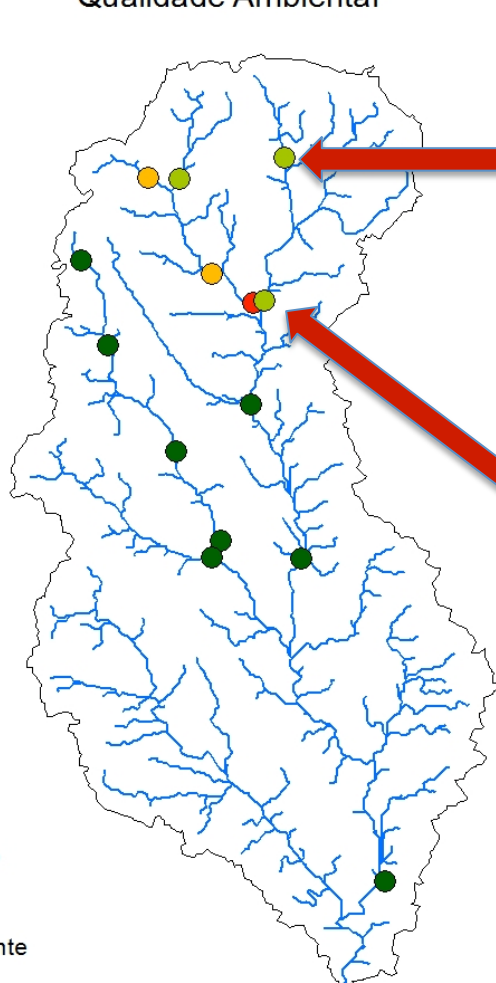


O valor entre 33 e 25 indica ser mínima ou pouca a presença de impacto, valores de 24 a 17 indicam moderada presença de impacto, valores de 16 a 10 indicam impacto alto ou preocupante e valores menores ou iguais que 9 indicam presença muito alta de impacto

## Resultados

### Bacia Ribeirão Conquistinha

Qualidade Ambiental



#### Legenda:

— Rios

#### Classes

- Pouco
- Moderado
- Alto
- Preocupante

Projeção: UTM  
Datum: Sirgas 2000  
Zona: 23S

1:125.000

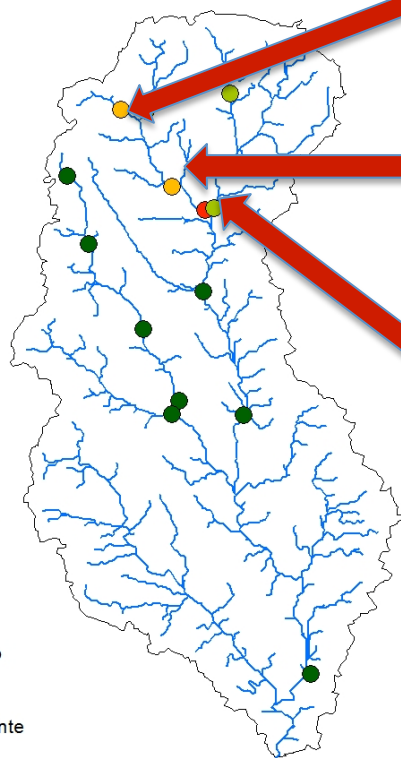




# Resultados

## Bacia Ribeirão Conquistinha

Qualidade Ambiental



### Legenda:

— Rios

### Classes

- Pouco
- Moderado
- Alto
- Preocupante

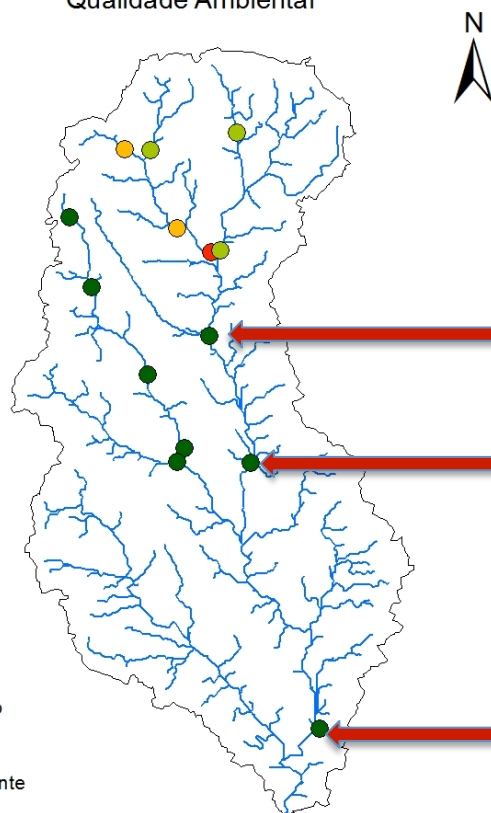
Projeção: UTM  
Datum: Sirgas 2000  
Zona: 23S

1:125.000



# Resultados

## Bacia Ribeirão Conquistinha Qualidade Ambiental



# Obrigada!

patricia\_ambiental@hotmail.com

