



Encontro Nacional
de Águas Urbanas

16, 17 e 18 de setembro de 2014

Hotel Maksoud Plaza

São Paulo – SP

Comparativo entre o Plano Diretor de Drenagem Urbana das Bacias dos Arroios Dilúvio e do Salso (Porto Alegre – RS)

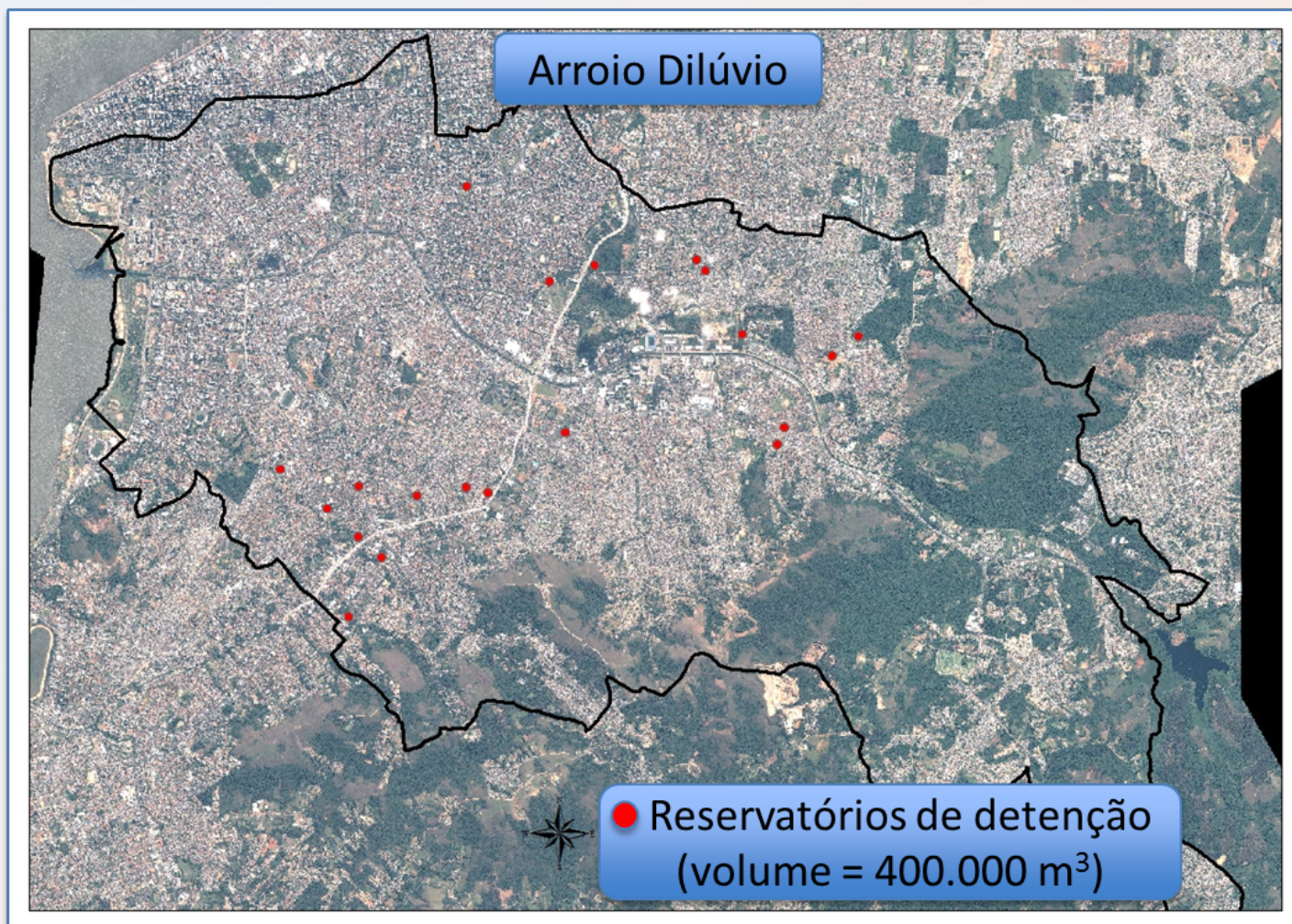
Daniela Bemfica; Stanlei Amaral; Fernando Dornelles; Rafael Souza

Plano Diretor de Drenagem Urbana de Porto Alegre

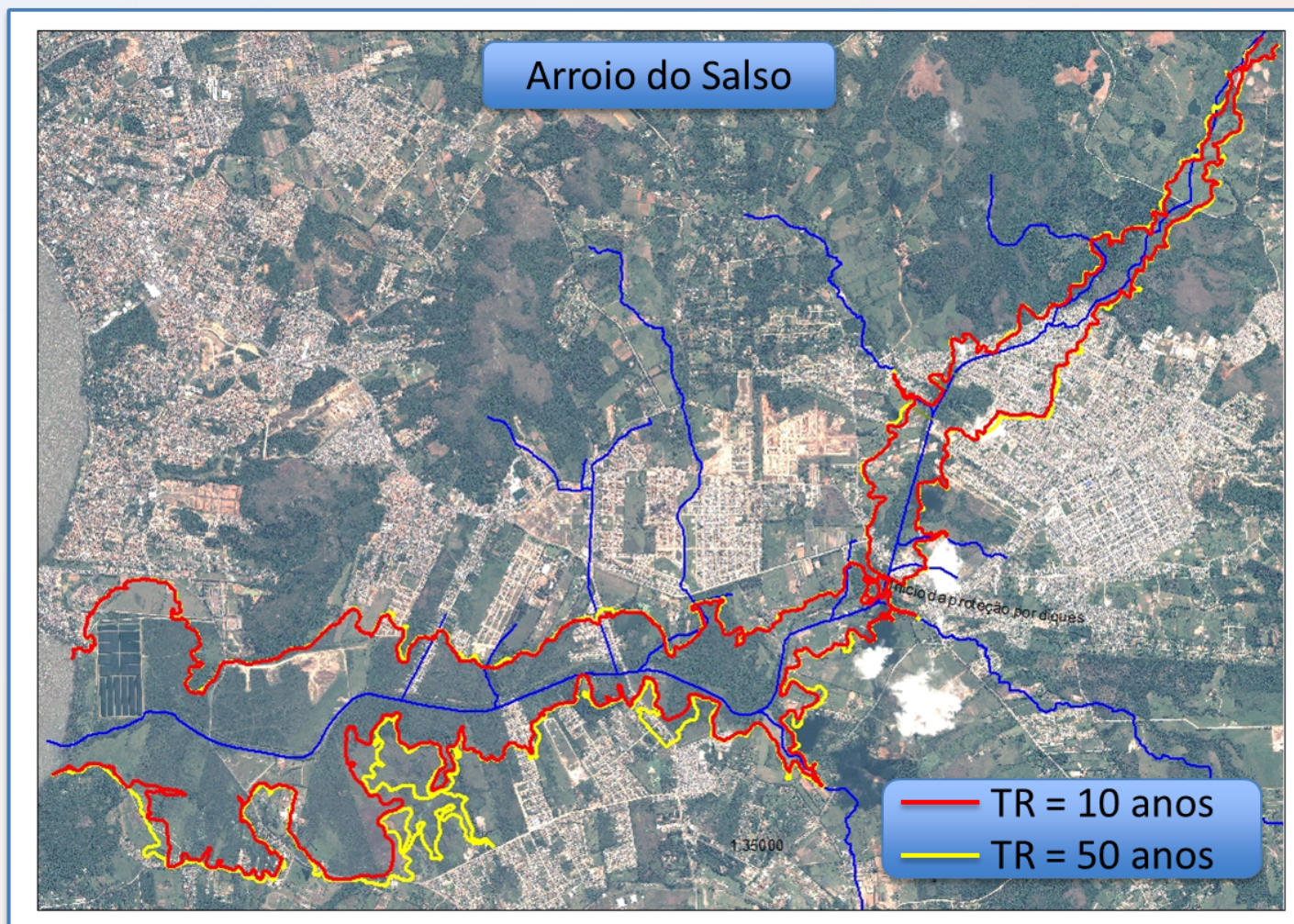
- 1ª etapa: 6 bacias hidrográficas piloto (convênio IPH/UFRGS, 1999 a 2003);
- 2ª etapa: demais 21 bacias hidrográficas (contratação mediante processo licitatório, 2009 a 2013);
- Metodologia: cenários de diagnóstico (redes atuais + ocupação do solo atual) e prognóstico (redes atuais + ocupação máxima do solo permitida pelo PDDUA) e proposta de intervenções.

Bacia Hidrográfica	Área (km ²)	Comprimento do talvegue principal (km)	Densidade populacional (hab/km ²)	Tipo de ocupação predominante	Programa Utilizado
Arroio Dilúvio	83,74	17,60	10600	Urbana	SWMM
Arroio do Salso	91,20	16,80	600	Rural	HEC-RAS

Arroio Dilúvio: solução baseada em medidas estruturais (reservatórios de retenção e ampliação de condutos e canais)



Arroio do Salso: solução baseada em medidas não-estruturais (zoneamento + aplicação legislação controle na fonte)



Perspectivas e Desafios

- Implantação das medidas propostas;
- Arroio Dilúvio: intervenções de alto custo e com impactos sociais e ambientais importantes;
- Arroio do Salso: efetiva regulamentação do zoneamento proposto esbarra nas ocupações irregulares já existentes e na pressão imobiliária crescente.

OBRIGADO PELA ATENÇÃO!