



08, 09 e 10 de outubro de 2014

Porto Alegre - RS

Instituto de Pesquisas Hidráulicas da UFRGS

AVALIAÇÃO PRELIMINAR DAS CARACTERÍSTICAS FÍSICO-QUÍMICAS DA ÁGUA DE UM CÓRREGO URBANO EM ILHA SOLTEIRA


**Cícera Mariana Capellari Macruz Brito, William Deodato Isique, Karen Tavares Zambrano,
Jefferson Nascimento de Oliveira
LH² - DEC - FEIS - UNESP**

LOCALIZAÇÃO



 Sub-bacia

 Nascente

 Córrego Sem Nome

N



MATO GROSSO
DO SUL

ILHA SOLTEIRA
• Parque Barroto

MINAS GERAIS

SÃO PAULO

S. PAULO

PARANÁ



MATERIAS E MÉTODOS

Q



Método volumétrico direto

- Intervalos de 15 min
- 3 repetições
- Durante 4 horas



Amostras



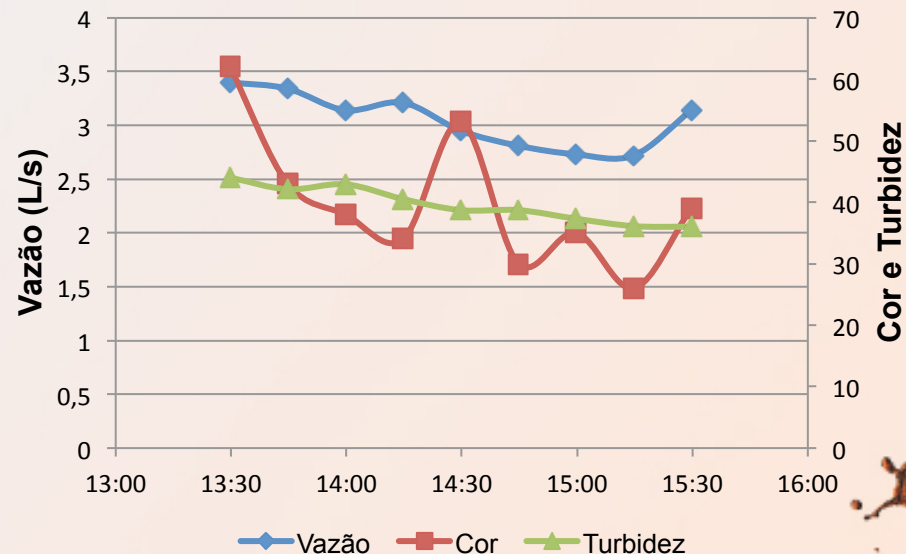
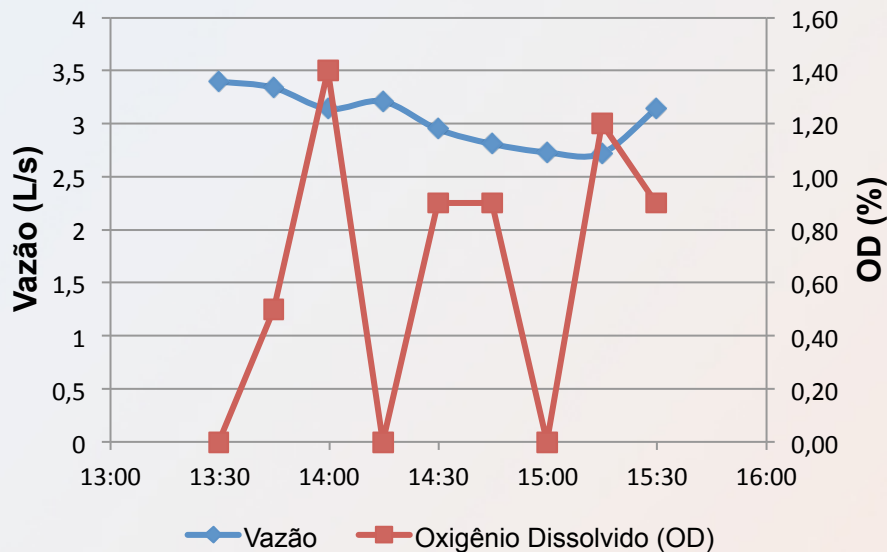
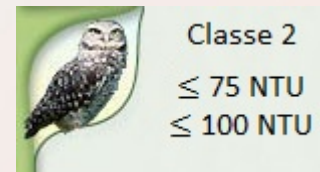
Superfície

- Intervalos de 5 e 15 min
- 30 amostras
- Durante 6 horas

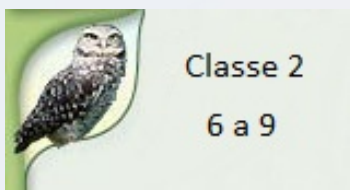


RESULTADOS

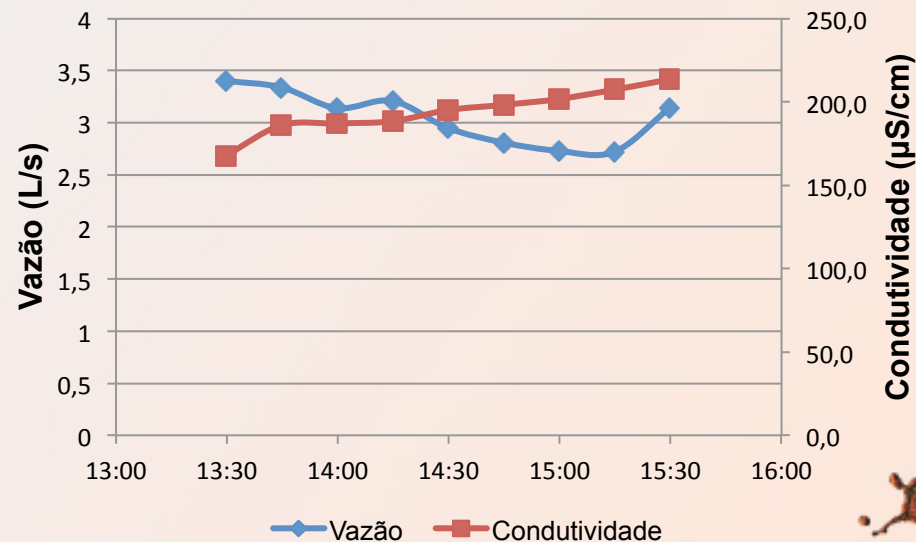
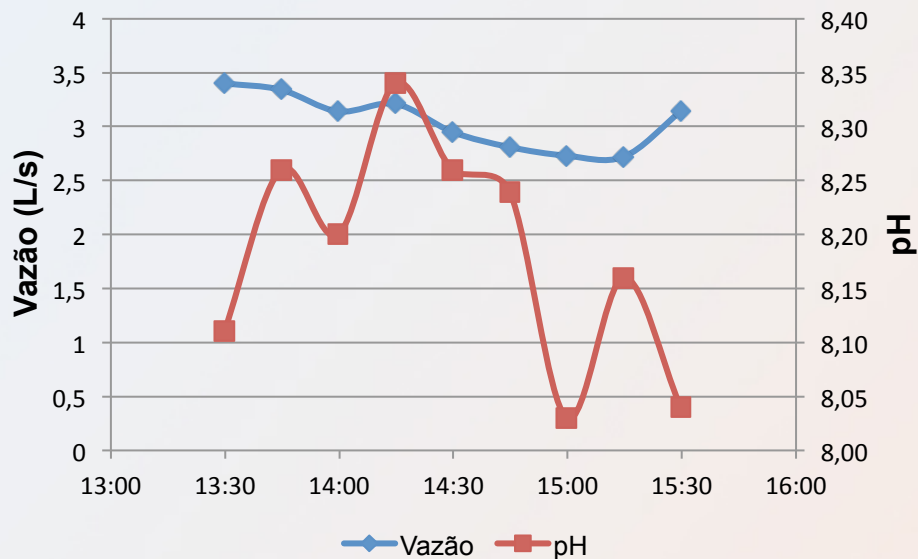
- Temperatura 29° C



RESULTADOS



< 100 $\mu\text{S}/\text{cm}$



↕ 0,31

CONCLUSÕES

INDICADORES VISUAIS

- Espuma
- Região anóxica



PARÂMETROS ANALISADOS

- Condutividade
- Oxigênio Dissolvido



OBRIGADA!